

আর্থিক অন্তর্ভুক্তির আওতায় খোলা বিশেষ হিসাবসমূহের ত্রৈমাসিক অগ্রগতি প্রতিবেদন
(মার্চ, ২০১৬ ভিত্তিক)

১০ টাকা, ৫০ টাকা ও ১০০ টাকায় খোলা ব্যাংক হিসাব,
স্কুল ব্যাংকিং হিসাব এবং পথশিশু ও কর্মজীবী শিশু/কিশোরদের ব্যাংক হিসাব।



ফাইন্যান্সিয়াল ইনক্লুশন ডিপার্টমেন্ট
বাংলাদেশ ব্যাংক
প্রধান কার্যালয়
ঢাকা।

ফাইন্যান্সিয়াল ইনক্লুশন ডিপার্টমেন্ট

১০ টাকা, ৫০ টাকা ও ১০০ টাকায় খোলা ব্যাংক হিসাবের ত্রৈমাসিক অগ্রগতি প্রতিবেদন।
(৩১ মার্চ ২০১৬ ভিত্তিক)

সমাজের সুবিধা বর্ধিত এবং আর্থিক সেবা বর্ধিত (Financial Excluded) জনগোষ্ঠীকে ব্যাংকিং সেবার আওতায় নিয়ে আসার লক্ষ্যে বাংলাদেশ ব্যাংক, চলমান আর্থিক অন্তর্ভুক্তি (Financial Inclusion) কার্যক্রমের আওতায় সময় সময় বিভিন্ন সার্কুলার/সার্কুলার লেটারের মাধ্যমে কৃষক, সামাজিক নিরাপত্তা কর্মসূচির ভাতাভোগী, মুক্তিযোদ্ধা, ক্ষুদ্র জীবন বীমা পলিসি গ্রহীতা, অতি দরিদ্র উপকারভোগী, অতি-দরিদ্র মহিলা উপকারভোগী, ন্যাশনাল সার্ভিস কর্মসূচির সুবিধাভোগী, ধর্ম বিষয়ক মন্ত্রণালয়ের দুঃস্থ পুনর্বাসনের অনুদানপ্রাপ্ত ব্যক্তিগণ, ঢাকা উত্তর ও ঢাকা দক্ষিণ সিটি কর্পোরেশনের পরিচ্ছন্ন শ্রমিক, তৈরী পোশাক শিল্পে কর্মরত শ্রমিক, চামড়া ও পাদুকা শিল্পজাত কারখানায় কর্মরত শ্রমিক, ধর্ম বিষয়ক মন্ত্রণালয়ের দুঃস্থ পুনর্বাসনের অনুদানপ্রাপ্ত ব্যক্তিগণ, স্কুলের শিক্ষার্থী, কর্মজীবী পথশিশু-কিশোর, হিন্দু ধর্মীয় কল্যাণ ট্রাস্ট হতে অনুদানপ্রাপ্ত দুঃস্থ ব্যক্তি, আইলা দুর্গত ব্যক্তি, দৃষ্টি প্রতিবন্ধীসহ সকল প্রতিবন্ধীদের জন্য ন্যূনতম ১০ টাকা, ৫০ টাকা এবং ১০০ টাকা জমাকরণের মাধ্যমে তফসিলী ব্যাংকসমূহের সহযোগিতায় ব্যাংক হিসাব খোলার বিশেষ কার্যক্রম গ্রহণ করেছে। এ সকল হিসাব হতে গ্রাহক পর্যায়ে ব্যাংককে কোন চার্জ/ফি প্রদান করতে হয় না। ন্যূনতম KYC (Know Your Customer) প্রক্রিয়া সম্পন্ন করার মাধ্যমে এ সকল হিসাব খোলা হয়।

ব্যাংকগুলো কর্তৃক বাংলাদেশ ব্যাংক প্রেরিত বিবরণীতে অভিন্নতা বজায় রাখা, আর্থিক অন্তর্ভুক্তির সামগ্রিক চিত্র পর্যালোচনা করা এবং নির্ভুল তথ্য প্রাপ্তি নিশ্চিত করার লক্ষ্যে ০৯ এপ্রিল ২০১৫ তারিখে জারিকৃত জিবিসিএসআরডি সার্কুলার নং-৩ অনুযায়ী সংযোজিত ফরমে আর্থিক অন্তর্ভুক্তি কার্যক্রমের আওতায় খোলা ব্যাংক হিসাবের বিবরণীসমূহ সমন্বিত আকারে “আর্থিক অন্তর্ভুক্তি কার্যক্রমের আওতায় ১০, ৫০ ও ১০০ টাকার ব্যাংক হিসাবের অগ্রগতি বিবরণী” শিরোনামে ত্রৈমাসিক ভিত্তিতে অত্র বিভাগে প্রেরণের জন্য ব্যাংকগুলোকে নির্দেশনা প্রদান করা হয়। তৎপ্রেক্ষিতে ব্যাংকসমূহ কর্তৃক প্রেরিত তথ্যের আলোকে বিভিন্ন শ্রেণীর হিসাবসমূহের হালনাগাদ তথ্য পর্যায়ক্রমে নিম্নে তুলে ধরা হলো।

১০ টাকা, ৫০ টাকা ও ১০০ টাকার হিসাবের তথ্য:

আর্থিক অন্তর্ভুক্তি কর্মসূচির আওতায় ব্যাংকসমূহে ৩১ মার্চ, ২০১৬ তারিখ পর্যন্ত বাংলাদেশে কার্যরত সকল তফসিলি ব্যাংক কর্তৃক বিভিন্ন খাতে সর্বমোট ১,৬০,৮৭,৫৭০টি বিশেষ শ্রেণিভুক্ত ব্যাংক হিসাব খোলা হয়েছে যার বিস্তারিত বিবরণ নিম্নে উপস্থাপিত হলো।

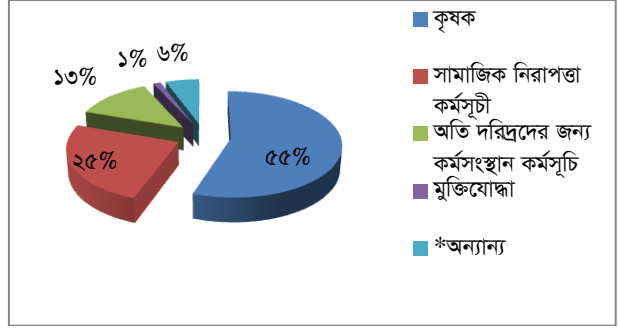
(কোটি টাকায়)

ক্রমিক নং	হিসাব খোলার খাত	হিসাবের বিস্তারিত তথ্যাদি		সরকারি ভর্তুকী/ বেতন জমার কাজে ব্যবহৃত হিসাব		১০ টাকার হিসাবে বাংলাদেশ ব্যাংকের নিজস্ব তহবিল হতে ২০০ কোটি টাকার পুন: অর্থায়নকৃত ঋণ		বৈদেশিক রেমিটেন্স জমা	
		খাতওয়ারি মোট পঞ্জীভূত হিসাব সংখ্যা	পঞ্জীভূত জমার মোট পরিমাণ	হিসাব সংখ্যা	পঞ্জীভূত জমার মোট পরিমাণ	হিসাব সংখ্যা	ঋণ বিতরণের পরিমাণ	হিসাব সংখ্যা	রেমিটেন্সের পরিমাণ
১	কৃষক	৮৯১৫৪৫১	১৭১.৫৩৬	১৯২৪০৪৯	৩৫.২৯০	১৭২৯৯	২৭.৯৫৪	১৬৪৭১	৪৬.৯৭৯
২	অতি দরিদ্রদের জন্য কর্মসংস্থান কর্মসূচি	২০৬৮৫২৮	১৫৩.৭৬৫	৫৯৯২৫৪	২০৬.৪৯৬	৮২৯	৯৭.০২০	১২২০	০.৯৩০
৩	মুক্তিযোদ্ধা	২০১১৪১	১০৭.৪৮৮	১০৮৩১১	১০৩.৫০৮	৬২৬	৩.৩১০	১১০	০.৯৩০
৪	সামাজিক নিরাপত্তা কর্মসূচীর আওতায় ভাতাভোগী	৪০০০৪১৫	১৭২.৭৪৬	১৩৪৭৪৯৮	১৩২.৯৯৫	৮৬৬	০.১৪৬	২৩৫০	১.১৩০
৫	ফুড ও লাইভলিহুড সিকিউরিটি প্রকল্প	৬৪৩৮৮	০.৭২৬	১০২২৮	০.১০৩	২৩	০.০৭১	০	০.০০০
৬	ধর্ম বিষয়ক মন্ত্রণালয় হতে দুঃস্থ পুনর্বাসনের লক্ষ্যে অনুদানের উপকারভোগী	১২১৪	০.০১৮	৬	০.০০০	০	০.০০০	০	০.০০০
৭	সিটি কর্পোরেশনের পরিচ্ছন্ন শ্রমিক	৯৭১৪	০.৩৬০	০	০.০০০	০	০.০০০	০	০.০০০
৮	তৈরী পোশাক শিল্পে কর্মরত শ্রমিক	২৯৪৩১৭	৯৪.২৭২	২১৪৭২	০.২২৭	০	০.০০০	০	০.০০০
৯	এলএসবিপিসি প্রকল্পভুক্ত কারিগর	৩৯১৯	১.৭০৩	০	০.০০০	০	০.০০০	০	০.০০০
১০	ন্যাশনাল সার্ভিস কর্মসূচীর সুবিধাভোগী	২৬১৪৪	৬.০১৫	১০১৫২	৫.২৯১	০	০.০০০	০	০.০০০
১১	ক্ষুদ্র জীবন বীমা পলিসি গ্রহীতা	৬৬৭০৭	৫.৮৬৮	৩৮৯৭	০.৬৩৮	০	০.০০০	০	০.০০০
১২	দৃষ্টি প্রতিবন্ধীসহ সকল প্রতিবন্ধী ব্যক্তিদের জন্য ব্যাংকিং সেবা	১২৬১৮২	১৪.৮০৭	৭০৭১১	১২.৮৩৩	০	০.০০০	০	০.০০০
১৩	অন্যান্য	৩০৯৪৫০	১৯.৫১৬	৫৮৪৯২	১.২৫০	৪৬৪	১.৯৩৭	০	০.০০০
	সর্বমোট	১৬০৮৭৫৭০	৭৪৮.৮২০	৪১৫৪০৭০	৪৯৮.৬৩০	২০১০৭	১৩০.৪৩৭	২০১৫১	৪৯.৯৬৯

ছক-১: ১০ টাকা, ৫০ টাকা ও ১০০ টাকায় ৩১ মার্চ, ২০১৬ তারিখ পর্যন্ত বিভিন্ন খাতে খোলা ব্যাংক হিসাবের তথ্য।

ফাইন্যান্সিয়াল ইনক্লুশন ডিপার্টমেন্ট

খাতের নাম	পুঞ্জীভূত হিসাব সংখ্যা
কৃষক	৮৯,১৫,৪৫১
সামাজিক নিরাপত্তা কর্মসূচী	৪০,০০,৪১৫
অতি দরিদ্রদের জন্য কর্মসংস্থান কর্মসূচি	২০,৬৮,৫২৮
মুক্তিযোদ্ধা	২,০১,১৪১
*অন্যান্য	৯,০২,০৩৫



ছক-২: ব্যাংকসমূহে কৃষকের হিসাবসহ ১০ টাকা, ৫০ টাকা ও ১০০ টাকায় টাকায় বিভিন্ন খাতওয়ারি ৩১ মার্চ, ২০১৬ তারিখ পর্যন্ত খোলা ব্যাংক হিসাবের তুলনামূলক তথ্য চিত্র।

*অতি দরিদ্রদের জন্য কর্মসংস্থান কর্মসূচি, ফুড ও লাইভলিহুড সিকিউরিটি প্রকল্প, ধর্ম বিষয়ক মন্ত্রণালয় হতে দুঃস্থ পুনর্বাসনের কর্মসূচির উপকারভোগী, ঢাকা উত্তর ও ঢাকা দক্ষিণ সিটি কর্পোরেশনের পরিচ্ছন্ন শ্রমিক, তৈরী পোশাক শিল্পে কর্মরত শ্রমিক, লেদার সেক্টর বিজনেস প্রমোশন কাউন্সিল প্রকল্পভুক্ত কারিগর, ন্যাশনাল সার্ভিস কর্মসূচির সুবিধাভোগী, দৃষ্টি প্রতিবন্ধীসহ সকল প্রতিবন্ধী ব্যক্তিদের জন্য ব্যাংকিং সেবা ইত্যাদি।

কৃষকদের ১০ (দশ) টাকার হিসাব

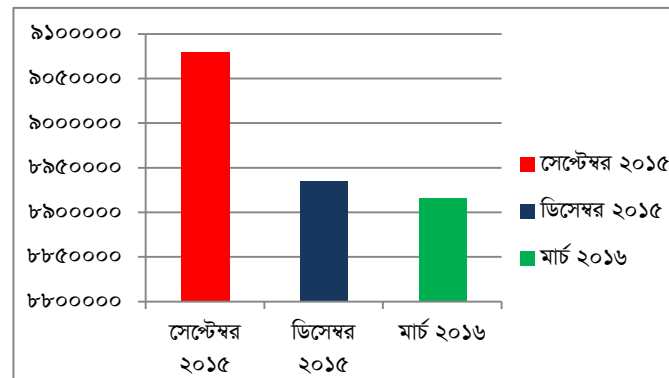
ছক-১ এর তথ্য অনুযায়ী, আর্থিক অন্তর্ভুক্তি কর্মসূচিতে ব্যাংক হিসাব খোলা কার্যক্রমের সবচেয়ে গুরুত্বপূর্ণ অংশ হচ্ছে কৃষকদের অন্তর্ভুক্তি। টাকায় ৩১ মার্চ, ২০১৬ তারিখ পর্যন্ত বিভিন্ন খাতে খোলা বিশেষ হিসাবসমূহের মধ্যে মোট ৫৫.৪২% হিসাব কৃষকদের। এসব হিসাবে মোট পুঞ্জীভূত জমার পরিমাণ ১৭১.৫৪ কোটি টাকা। কৃষি কর্মকাণ্ডে সরকারি সহায়তার অংশ হিসেবে সরকার প্রদত্ত বিভিন্ন ভর্তুকী প্রদানসহ অন্যান্য ব্যাংকিং সেবা প্রদানের উদ্দেশ্যে কৃষকদের হিসাব খোলা হয়। সরকারি ভর্তুকী প্রাপ্ত এমন হিসাব সংখ্যা ৪১,৫৪,০৭০টি এবং এসব হিসাবে জমার পরিমাণ ৪৯৮.৬৩ কোটি টাকা। অন্যদিকে, ১০ টাকার কৃষকের হিসাবের মধ্যে ১৭,২৯৯ টি হিসাবের মাধ্যমে উপকারভোগীদের মাঝে বাংলাদেশ ব্যাংকের নিজস্ব ২০০ কোটি টাকার তহবিল হতে পুনঃঅর্থায়নকৃত ঋণ/অন্যান্য ঋণ বিতরণ করা হয়েছে যার পরিমাণ ২৭.৯৫ কোটি টাকা।

সেপ্টেম্বর ২০১৫ হতে মার্চ, ২০১৬ পর্যন্ত পরপর তিন ত্রৈমাসিকে কৃষকের হিসাবের তুলনামূলক তথ্য নিম্নরূপ:

জুলাই-সেপ্টেম্বর ২০১৫ পর্যন্ত পুঞ্জীভূত মোট হিসাব সংখ্যা	অক্টোবর-ডিসেম্বর ২০১৫ পর্যন্ত পুঞ্জীভূত মোট হিসাব সংখ্যা	জানুয়ারি-মার্চ ২০১৬ পর্যন্ত পুঞ্জীভূত মোট হিসাব সংখ্যা
৯০,৭৯,৪৫২	৮৯,৩৩,৯৪৪	৮৯,১৫,৪৫১

ছক-৩: ১০ টাকায় কৃষকের হিসাব খোলার তিন ত্রৈমাসিকের তুলনামূলক তথ্য।

চিত্র: ১ - সেপ্টেম্বর ২০১৫, ডিসেম্বর ২০১৫ ও মার্চ ২০১৬ ত্রৈমাসিকে কৃষকের ১০ (দশ) টাকার হিসাব খোলার অগ্রগতির চিত্র।



ছক-৩ এর তথ্য অনুসারে কৃষকদের ১০ টাকায় খোলা হিসাব কার্যক্রমে ৩০ সেপ্টেম্বর ২০১৫ তারিখ পর্যন্ত মোট পুঞ্জীভূত হিসাব সংখ্যা ছিল প্রায় ৯০,৭৯,৪৫২ টি এবং ৩১ ডিসেম্বর ২০১৫ তারিখ পর্যন্ত কৃষকদের ১০ টাকায় খোলা হিসাব সংখ্যা দাঁড়ায় ৮৯,৩৩,৯৪৪ টি। অন্যদিকে বাংলাদেশে কার্যরত সকল তফসিলি ব্যাংক কর্তৃক প্রেরিত বিবরণী হতে দেখা যায় যে ৩১ মার্চ ২০১৬ পর্যন্ত কৃষকের ১০ টাকার হিসাবের সংখ্যা ৮৯,১৫,৪৫১ টি। উল্লেখ্য, এক্ষেত্রে অন্যান্য সকল ব্যাংকের কৃষক হিসাবের সংখ্যা বৃদ্ধি পেলেও রূপালী ব্যাংক লি. এর বিগত প্রান্তিকের হিসাবে সংখ্যায় তথ্যগত ভুল থাকার কারণে কৃষকের মোট হিসাব সংখ্যা হ্রাস পেয়েছে।

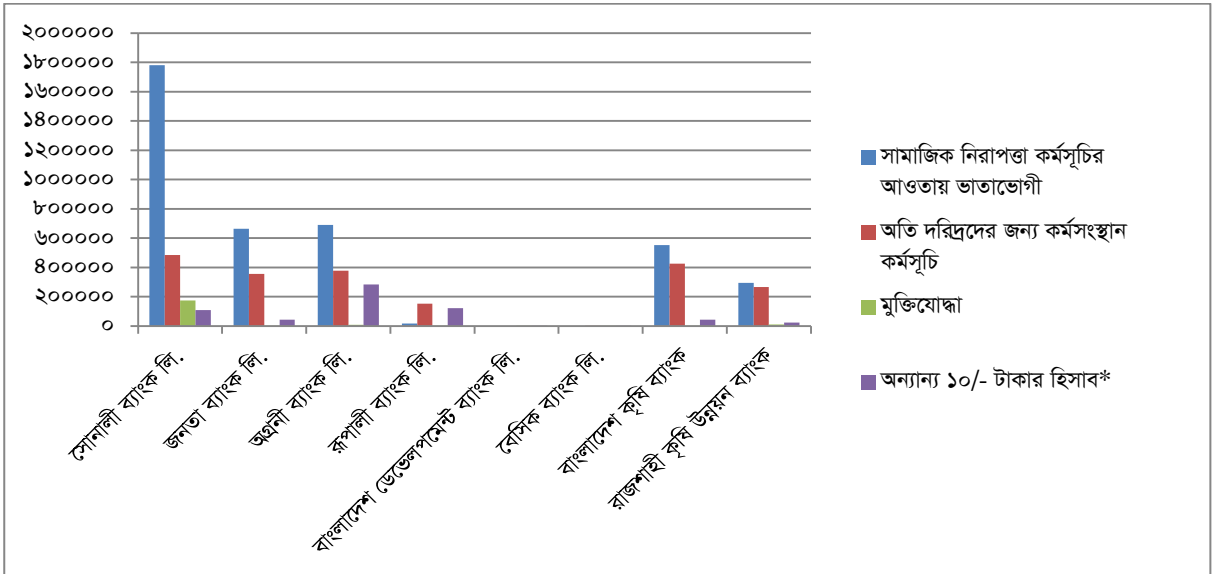
ফাইন্যান্সিয়াল ইনক্লুশন ডিপার্টমেন্ট

১০ (দশ) টাকার কৃষকের হিসাব ব্যতীত অন্যান্য হিসাব

আর্থিক অন্তর্ভুক্তি কর্মসূচির আওতায় কৃষকের খোলা ব্যাংক হিসাব ব্যতীত অন্যান্য বিভিন্ন শ্রেণির হিসাব মোট হিসাবের ৪৪.৫৮%। সরকারি বিভিন্ন কর্মসূচির আওতায় বিভিন্ন ভাতা ও বেতন প্রদান ছাড়াও আর্থিক সেবার আওতা বৃদ্ধির জন্য এ সকল হিসাব খোলা হয়েছে। ছক-১ এর তথ্য অনুযায়ী ব্যাংকসমূহে ৩১ মার্চ ২০১৬ পর্যন্ত কৃষকের হিসাব ব্যতীত অন্যান্য বিভিন্ন খাতে খোলা মোট পুঞ্জীভূত হিসাব সংখ্যা ৭১,৭২,১১৯ টি। এর মধ্যে সরকারি মালিকানাধীন বাণিজ্যিক (০৬টি) ও বিশেষায়িত (০২টি) ব্যাংকসমূহে ৩১ মার্চ ২০১৬ পর্যন্ত কৃষকের হিসাব ব্যতীত অন্যান্য বিভিন্ন খাতে সর্বমোট ৬৮,৯০,৫০০টি ব্যাংক হিসাব খোলা হয়েছে যার বিস্তারিত বিবরণ নিম্নে উপস্থাপিত হলো:

কৃষকের হিসাব ব্যতীত মোট পুঞ্জীভূত হিসাব সংখ্যা (৩১ মার্চ ২০১৬ তারিখ পর্যন্ত)					
ব্যাংকের নাম	সামাজিক নিরাপত্তা কর্মসূচির আওতায় ভাতাভোগী	অতি দরিদ্রদের জন্য কর্মসংস্থান কর্মসূচি	মুক্তিযোদ্ধা	অন্যান্য ১০/- টাকার হিসাব	মোট
সোনালী ব্যাংক লি.	১৭,৮০,৬২৩	৪,৮৩,৮১৭	১৭৫২৭৫	১,০৮,৬৯৯	২৫,৪৮,৪১৪
জনতা ব্যাংক লি.	৬,৬৪,৬০৫	৩,৫৬,৫৪৯	১,৫৭৮	৪৩,২৮১	১০,৬৬,০১৩
অগ্রনী ব্যাংক লি.	৬,৯০,০৭২	৩,৭৮,৮৬৭	৮,৮৮৯	২,৮৩,০৫৫	১৩,৬০,৮৮৩
রূপালী ব্যাংক লি.	১৮,১১৫	১,৫১,৬৮৮	১,০০৪	১,২৩,১৩৬	২,৯৩,৯৪৩
বাংলাদেশ ডেভেলপমেন্ট ব্যাংক লি.	০	০	১	৮২	৮৩
বেসিক ব্যাংক লি.	০	২৪	৬৬	১,৯০৬	১,৯৯৬
বাংলাদেশ কৃষি ব্যাংক	৫,৫৩,২০১	৪,২৪,৮২২	২,৬৮৯	৪৩,১৯৬	১০,২৩,৯০৮
রাজশাহী কৃষি উন্নয়ন ব্যাংক	২,৯৩,৭২০	২,৬৭,২৯৪	১০,৮৯৬	২৩,৩৫০	৫,৯৫,২৬০
মোট	৪০,০০,৩৩৬	২০,৬৩,০৬১	২০,০৩৯৮	৬,২৬,৭০৫	৬৮,৯০,৫০০

ছক-৪: কৃষকের হিসাব ব্যতীত অন্যান্য বিভিন্ন খাতে ১০ টাকা, ৫০ টাকা ও ১০০ টাকায় মার্চ ২০১৬ ত্রৈমাসিকে ০৮টি ব্যাংকে খোলা মোট ব্যাংক হিসাব।



চিত্র: ২- কৃষকের হিসাব ব্যতীত অন্যান্য বিভিন্ন খাতে ১০ টাকা, ৫০ টাকা ও ১০০ টাকায় মার্চ ২০১৬ ত্রৈমাসিকে ০৮টি ব্যাংকে খোলা মোট ব্যাংক হিসাব।

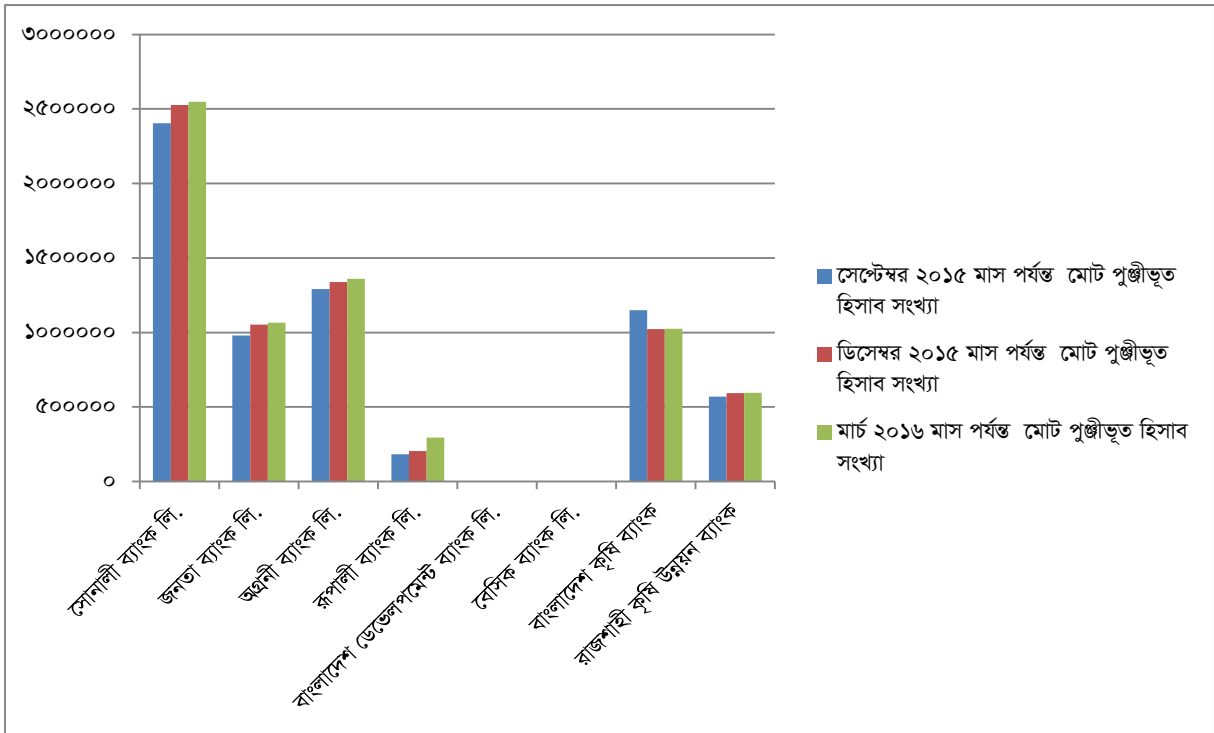
ফাইন্যান্সিয়াল ইনক্লুশন ডিপার্টমেন্ট

বিশ্লেষণ: ছক-৪ এর তথ্য অনুসারে সরকারি মালিকানাধীন বাণিজ্যিক ও বিশেষায়িত উক্ত ৮টি ব্যাংকের মধ্যে ২০১৬ সালের মার্চ মাস পর্যন্ত ১০ টাকা (কৃষকের হিসাব ব্যতীত), ৫০ টাকা ও ১০০ টাকায় খোলা মোট পুঞ্জীভূত হিসাবের ক্ষেত্রে শীর্ষে রয়েছে সোনালী ব্যাংক লি. (২৫,৪৮,৪১৪টি হিসাব)। এছাড়া উক্ত ব্যাংকে সামাজিক নিরাপত্তা কর্মসূচির আওতায় ভাতাভোগী হিসাব খাতে সর্বোচ্চ ১৩,৬০,৮৮৩টি হিসাব খোলা হয়েছে। আলোচ্য ত্রৈমাসিকে অগ্রনী ব্যাংক লি. কৃষকের ১০ টাকার হিসাব ব্যতীত ১০/ ৫০/ ১০০ টাকায় মোট ১৩,৩৮,৯৬৯টি হিসাব খুলে দ্বিতীয় অবস্থানে রয়েছে। উল্লেখ্য, বাংলাদেশ ডেভেলপমেন্ট ব্যাংক লি. এবং বেসিক ব্যাংক লি. এর হিসাব সংখ্যা এই ৮টি ব্যাংকের মধ্যে সর্বনিম্ন।

সরকারি মালিকানাধীন বাণিজ্যিক ও বিশেষায়িত ব্যাংকসমূহে তিন ত্রৈমাসিকে কৃষকের হিসাব ব্যতীত অন্যান্য হিসাবের তুলনামূলক তথ্য নিম্নরূপ:

ব্যাংকের নাম	সেপ্টেম্বর ২০১৫ মাস পর্যন্ত মোট পুঞ্জীভূত হিসাব সংখ্যা	ডিসেম্বর ২০১৫ মাস পর্যন্ত মোট পুঞ্জীভূত হিসাব সংখ্যা	মার্চ ২০১৬ মাস পর্যন্ত মোট পুঞ্জীভূত হিসাব সংখ্যা
সোনালী ব্যাংক লি.	২৪,০৫,১৫০	২৫,২৭,৪৫৪	২৫,৪৮,৪১৪
জনতা ব্যাংক লি.	৯,৮০,৬৪৯	১০,৫১,৭৯৯	১০,৬৬,০১৩
অগ্রনী ব্যাংক লি.	১১,০৯,৬৪৯	১৩,৩৮,৯৬৯	১৩,৬০,৮৮৩
রূপালী ব্যাংক লি.	১,৮১,৭৭৮	২,০৩,৮১৭	২,৯৩,৯৪৩
বাংলাদেশ কৃষি ব্যাংক	১১,৪৯,০০৭	১০,২২,৪০২	১০,২৩,৯০৮
বাংলাদেশ ডেভেলপমেন্ট ব্যাংক লি.	৪১	৭৯	৮৩
বেসিক ব্যাংক লি.	১,৯৬১	১,৯৭২	১,৯৯৬
রাজশাহী কৃষি উন্নয়ন ব্যাংক	৫,৬৮,৬৮১	৫,৯২,৭৮৩	৫,৯৫,২৬০
মোট	৬৩,৯৬,৯১৬	৬৭,৩৯,২৭৫	৬৮,৯০,৫০০

ছক- ৫: ১০ টাকায় খোলা কৃষকের হিসাব ব্যতীত অন্যান্য হিসাবের তিন ত্রৈমাসিকের তথ্য।



চিত্র: ৩- সেপ্টেম্বর ২০১৫, ডিসেম্বর ২০১৫ ও মার্চ ২০১৬ ত্রৈমাসিক কৃষকের হিসাব ব্যতীত অন্যান্য ১০, ৫০ ও ১০০ টাকার হিসাব খোলার অগ্রগতির চিত্র।

ফাইন্যান্সিয়াল ইনক্রুশন ডিপার্টমেন্ট

সার্বিক পর্যালোচনা:

খাতের নাম	সেপ্টেম্বর' ২০১৫ পর্যন্ত মোট পুঞ্জীভূত হিসাব সংখ্যা	ডিসেম্বর' ২০১৫ পর্যন্ত মোট পুঞ্জীভূত হিসাব সংখ্যা	মার্চ' ২০১৬ পর্যন্ত মোট পুঞ্জীভূত হিসাব সংখ্যা
কৃষক	৯০,৭৯,৪৫২	৮৯,৩৩,৯৪৪	৮৯,১৫,৪৫১
সামাজিক নিরাপত্তা কর্মসূচির আওতায় ভাতাভোগী	৩৭,৬৯,৩৫০	৩৯,২০,১৪৫	৪০,০০,৪১৫
মুক্তিযোদ্ধা	১,৮২,৫৯২	১,৯২,০৮৭	২,০১,১৪১
অন্যান্য হিসাব	২৮,৪৯,১১৯	২৮,৯২,৯৭৮	২৯,৭০,৫৬৩
মোট	১,৫৮,৮০,৫১৩	১,৫৯,৩৯,১৫৪	১,৬০,৮৭,৫৭০

ছক-৬: ব্যাংকসমূহে কৃষকের ১০ টাকার হিসাবসহ খোলা অন্যান্য ১০, ৫০ ও ১০০ টাকার হিসাবের ত্রৈমাসিক অগ্রগতির তুলনামূলক তথ্য।

বাংলাদেশ ব্যাংক হতে ০৯ এপ্রিল ২০১৫ তারিখে জারিকৃত জিবিসিএসআরডি সার্কুলার নং-৩ মোতাবেক ব্যাংকসমূহ হতে ৩১ মার্চ ২০১৬ পর্যন্ত প্রাপ্ত তথ্য অনুযায়ী বিশেষভাবে লক্ষণীয় বিষয়সমূহ নিম্নরূপ :

- মার্চ ২০১৬ পর্যন্ত বাংলাদেশে কার্যরত সকল তফসিলি ব্যাংকসমূহে আর্থিক অন্তর্ভুক্তি খাতে মোট পুঞ্জীভূত হিসাব খোলা হয়েছে ১,৬০,৮৭,৫৭০টি। এর মধ্যে কৃষকের খোলা হিসাব সংখ্যা ৮৯,১৫,৪৫১টি। যা মোট হিসাবের ৫৫.৪২%।
- বর্ণিত তথ্যানুযায়ী মোট পুঞ্জীভূত হিসাবের ৫৫.৪২% কৃষকের হিসাব যা খাতওয়ারি হিসাব সংখ্যার মধ্যে সর্বোচ্চ। সামাজিক নিরাপত্তা কর্মসূচির আওতায় ভাতাভোগীর হিসাব ২৪.৮৭%, এবং অন্যান্য সকল ১০, ৫০ ও ১০০ টাকায় খোলা হিসাব ১৯.৭১%।
- ছক-১ এ বর্ণিত খাতওয়ারি হিসাবগুলোতে জমার পরিমাণ মোট ৭৪৮.৮২কোটি টাকা।
- সরকারি সহায়তার অংশ হিসেবে এবং দরিদ্র জনগোষ্ঠীর ব্যাংকিং সেবা প্রদানের উদ্দেশ্যে সরকার কর্তৃক বিভিন্ন প্রকল্পভিত্তিক কর্মকাণ্ডে ভর্তুকী/অর্থ সহায়তা প্রদান করা হচ্ছে। সরকারি এসব ভর্তুকী/ অর্থসহায়তা প্রাপ্ত হিসাবের মোট সংখ্যা ৪১,৫৪,০৭০টি এবং এসব হিসাবে জমার মোট পরিমাণ ৪৯৮.৬৩কোটি টাকা।
- ১০ টাকার হিসাবসমূহের মধ্যে ২০,১০৭টি হিসাবে বিভিন্ন খাতে উক্ত হিসাবধারীদের অনুকূলে ঋণ বিতরণ করা হয়েছে। এর মধ্যে বাংলাদেশ ব্যাংকের নিজস্ব তহবিল হতে ২০০ কোটি টাকার পুন:অর্থায়নকৃত ঋণ এবং অন্যান্য ঋণ উল্লেখযোগ্য। এ খাতে বিতরণকৃত ঋণের পরিমাণ ১৩০.৪৮কোটি টাকা।
- মার্চ ২০১৬ ত্রৈমাসিক পর্যন্ত ২০,১৫১টি হিসাবে বৈদেশিক রেমিটেন্স জমা হয়েছে এবং এসব হিসাবে জমার পরিমাণ প্রায় ৪৯.৯৭ কোটি টাকা।

স্কুল ব্যাংকিং হিসাবের ৩১ মার্চ ২০১৬ ভিত্তিক ত্রৈমাসিক অগ্রগতি প্রতিবেদন।

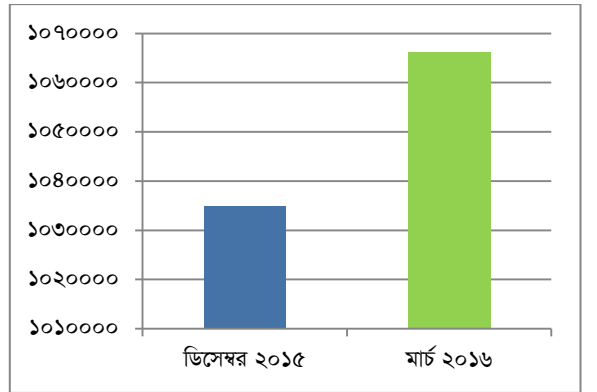
বাংলাদেশ ব্যাংকের চলমান আর্থিক অন্তর্ভুক্তি কার্যক্রমের অন্যতম একটি পদক্ষেপ হল স্কুল ব্যাংকিং কার্যক্রম। স্কুলগামী ছাত্র/ছাত্রীদেরকে ব্যাংকিং সেবা ও আধুনিক প্রযুক্তির সাথে পরিচিত করার পাশাপাশি সঞ্চয়ের অভ্যাস গড়ে তোলা এবং অর্থনৈতিক কর্মকাণ্ডে কোমলমতি ছাত্র-ছাত্রীদের অংশগ্রহণের মাধ্যমে তাদেরকে দেশের আর্থিক খাতে সেবাজুক্ত করাই স্কুল ব্যাংকিং এর উদ্দেশ্য। এ লক্ষ্যে, বাংলাদেশ ব্যাংক হতে বিশেষ গুরুত্বের সাথে স্কুল ব্যাংকিং কার্যক্রম সম্প্রসারণ করার জন্য ০২ নভেম্বর ২০১০ তারিখের বিআরপিডি সার্কুলার লেটার নং-১২ এর মাধ্যমে সকল তফসিলী ব্যাংককে পরামর্শ প্রদান করা হয়। বাংলাদেশ ব্যাংকের নির্দেশনার আলোকে ব্যাংকগুলো ন্যূনতম ১০০ টাকা জমা গ্রহণের মাধ্যমে ছাত্র/ছাত্রীদের জন্য আকর্ষণীয় মুনাফাসহ বিভিন্ন স্কীমে স্কুল ব্যাংকিং কার্যক্রম পরিচালনা করছে। জিবিএসআরডি সার্কুলার নং-০৭ তারিখ: ২৮ অক্টোবর ২০১৩ এর মাধ্যমে ব্যাংকগুলোকে স্কুল ব্যাংকিং কার্যক্রমের হালনাগাদ তথ্যাদি ত্রৈমাসিক ভিত্তিতে বাংলাদেশ ব্যাংকে দাখিল করার নির্দেশনা দেয়া হয়। পরবর্তীতে ০৯ এপ্রিল ২০১৫ তারিখে জারিকৃত জিবিএসআরডি সার্কুলার নং-৩ এ সংযোজিত ফরমে স্কুল ব্যাংকিং কার্যক্রমের হালনাগাদ ত্রৈমাসিক বিবরণী প্রেরণের দিক নির্দেশনা মোতাবেক ব্যাংকসমূহ ০১ জানুয়ারি ২০১৬ - ৩১ মার্চ ২০১৬ তারিখ ভিত্তিক স্কুল ব্যাংকিং কার্যক্রমের হালনাগাদ তথ্য প্রেরণ করেছে।

ব্যাংকসমূহের প্রদত্ত তথ্য মোতাবেক ৩১ মার্চ ২০১৬ তারিখ পর্যন্ত সর্বমোট ১০,৬৬,০৮৩টি স্কুল ব্যাংকিং হিসাব খোলা হয়েছে। উক্ত হিসাবসমূহের বিপরীতে মোট জমা হয়েছে ৮২৭.৭৬ কোটি (আটশত সাতাশ কোটি ছিয়াত্তর লক্ষ) টাকা। বাংলাদেশে কার্যরত ৫৬টি তফসিলী ব্যাংকের মধ্যে ৩১ মার্চ ২০১৬ তারিখ পর্যন্ত মোট ৫৫ টি ব্যাংক স্কুল ব্যাংকিং কার্যক্রম পরিচালনা করছে। উক্ত ব্যাংকসমূহ হতে প্রাপ্ত ত্রৈমাসিক স্কুল ব্যাংকিং হিসাবের তুলনামূলক বিবরণ নিম্নে তুলে ধরা হলো:

মোট হিসাব সংখ্যা	মোট স্থিতি (কোটি টাকায়)	হিসাব সংখ্যা	
		পল্লী শাখা	শহর শাখা
১০,৬৬,০৮৩	৮২৭.৭৬	৪,০২,৭০৪	৬,৬৩,৩৭৯

ছক-১: ৩১ মার্চ ২০১৬ ভিত্তিক স্কুল ব্যাংকিং এর আওতায় খোলা ব্যাংক হিসাবের বিস্তারিত তথ্য

ব্যাংকসমূহ	হিসাব সংখ্যা		হিসাব সংখ্যা বৃদ্ধি/হ্রাস
	ডিসেম্বর ২০১৫	মার্চ ২০১৬	
রাষ্ট্রীয় মালিকানাধীন বাণিজ্যিক ব্যাংক	৩,০৩,০৮৬	৩,১৮,৭৪৫	১৫,৬৫৯
বিশেষায়িত ব্যাংক	১,২২,৬৬০	১,২৮,০৮৭	৫,৪২৭
বেসরকারি বাণিজ্যিক ব্যাংক	৬,০৭,৫৭৭	৬,১৭,৯৯২	১০,৪১৫
বিদেশী বাণিজ্যিক ব্যাংক	১,৬৩১	১,২৯৯	-৩৩২
সর্বমোট	১০,৩৪,৯৫৪	১০,৬৬,০৮৩	৩১,১২৯

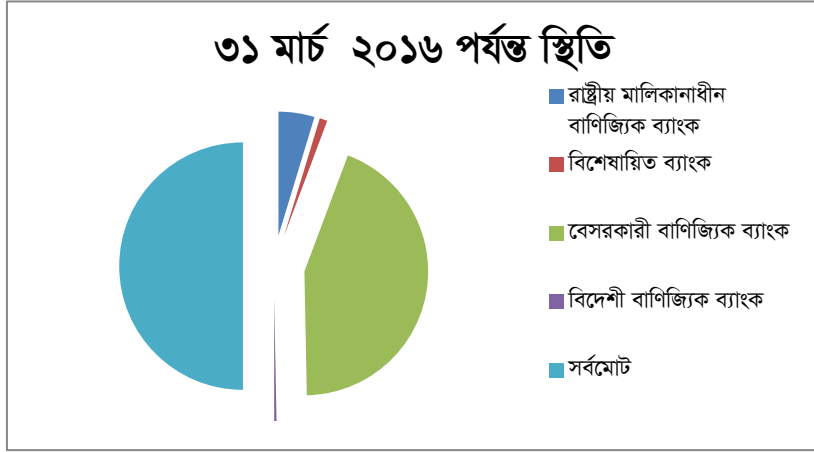


ছক-২: ৩১ ডিসেম্বর ২০১৫ ও ৩১ মার্চ ২০১৬ ভিত্তিক স্কুল ব্যাংকিং এর আওতায় খোলা হিসাবের ব্যাংকওয়ারি তথ্য

ছক-২ এর তথ্য অনুসারে স্কুল ব্যাংকিং এর আওতায় ৩১ ডিসেম্বর ২০১৫ পর্যন্ত ৫৬টি ব্যাংকের মধ্যে ৫৫টি ব্যাংকে খোলা মোট হিসাবের সংখ্যা ছিল প্রায় ১০.৩৪ লক্ষ। অন্যদিকে, ৩১ মার্চ ২০১৬ তারিখ পর্যন্ত ৫৫ টি ব্যাংকে হিসাবের সংখ্যা ৩১,১২৯ টি বৃদ্ধি পেয়ে দাঁড়িয়েছে প্রায় ১০.৬৬ লক্ষ। ০৯টি বিদেশী ব্যাংকের মধ্যে ০৮টি ব্যাংক (সিটিব্যাংক এন.এ ব্যতীত) স্কুল ব্যাংকিং হিসাব পরিচালনা করছে। বিদেশী ব্যাংকগুলোয় খোলা স্কুল ব্যাংকিং হিসাব সংখ্যা ১,২৯৯টি।

ফাইন্যান্সিয়াল ইনক্লুশন ডিপার্টমেন্ট

ব্যাংকসমূহ	৩১ ডিসেম্বর ২০১৫ পর্যন্ত স্থিতি	৩১ মার্চ ২০১৬ পর্যন্ত স্থিতি
রাষ্ট্রীয় মালিকানাধীন বাণিজ্যিক ব্যাংক	৮৩.৩৯	৭৭.৭৯
বিশেষায়িত ব্যাংক	১৪.০৪	১৬.৬৯
বেসরকারি বাণিজ্যিক ব্যাংক	৭৪৩.৯৫	৭২৮.১৬
বিদেশী বাণিজ্যিক ব্যাংক	২.৮১	৫.১২
সর্বমোট	৮৪৪.১৯	৮২৭.৭৬



ছক-৩: ৩১ মার্চ ২০১৬ ভিত্তিক খোলা হিসাবে স্থিতির ভিত্তিতে ব্যাংকসমূহের তুলনামূলক চিত্র

৩ নং ছকের তথ্যানুসারে স্কুল ব্যাংকিং এর আওতায় ৩১ ডিসেম্বর ২০১৫ তারিখ পর্যন্ত ৫৬ টি তফসিলভুক্ত ব্যাংকের মধ্যে ৫৫টি ব্যাংকে মোট স্থিতি ছিল প্রায় ৮৪৪.১৯ কোটি টাকা এবং ৩১ মার্চ ২০১৬ তারিখ পর্যন্ত ৫৫ টি ব্যাংকের স্থিতি প্রায় ৮২৭.৭৬ (আটশত সাতাশ কোটি ছিয়াত্তর লক্ষ) টাকা।

শীর্ষ পাঁচ ব্যাংকের হিসাব সংখ্যা			
ক্রম	ব্যাংকের নাম	হিসাব সংখ্যা	মোট হিসাবের শতকরা হার (%)
১	ইসলামী ব্যাংক বাংলাদেশ লি.	২,০২,৯৯৯	১৯.০৪%
২	অগ্রণী ব্যাংক লিমিটেড	১,৩৬,১০৮	১২.৭৭%
৩	ডাচ-বাংলা ব্যাংক লি.	১,০৫,১৯৪	৯.৮৭%
৪	রাজশাহী কৃষি উন্নয়ন ব্যাংক	৯৭,২৬০	৯.১২%
৫	উত্তরা ব্যাংক লিমিটেড	৭৪,৬৬৮	৭.০০%

শীর্ষ পাঁচ ব্যাংকের স্থিতি			
ক্রম	ব্যাংকের নাম	স্থিতি কোটি টাকায়	মোট স্থিতির শতকরা হার (%)
১	ডাচ-বাংলা ব্যাংক লি.	২৮৪.৬৩	৩৪.৩৯%
২	ইসলামী ব্যাংক বাংলাদেশ লি.	৮৬.৯৭	১০.৫১%
৩	ফার্স্ট সিকিউরিটি ইসলামী ব্যাংক লি.	৭৬.১০	৯.১৯%
৪	ইন্টার্ন ব্যাংক লি.	৭৬.০৭	৯.১৯%
৫	ইউনাইটেড কমার্শিয়াল ব্যাংক লি.	৪০.১৪	৪.৮৫%

ছক-৪: ৩১ মার্চ ২০১৬ ভিত্তিক শীর্ষ পাঁচ ব্যাংকের হিসাব ও টাকার স্থিতির হালনাগাদ তথ্য

স্কুল ব্যাংকিং হিসাবসমূহের সার্বিক মূল্যায়ন :

স্কুল ব্যাংকিং এর আওতায় ৩১ মার্চ ২০১৬ তারিখ পর্যন্ত মোট ৫৫ টি ব্যাংকের মাধ্যমে পল্লী এবং শহর এলাকায় হিসাব খোলা হয়েছে। বেসরকারি বাণিজ্যিক ব্যাংকগুলোর হিসাব সংখ্যা প্রায় ৬.১৭ লক্ষ (যা মোট হিসাব ১০.৬৬ লক্ষ এর ৫৭.৮৭%) এবং স্থিতি প্রায় ৭২৮.১৬ কোটি টাকা (যা মোট স্থিতি ৮২৭.৭৬ কোটি টাকার ৮৭.৯৭%)। সুতরাং দেখা যাচ্ছে স্কুল ব্যাংকিং এর আওতায় বেসরকারি বাণিজ্যিক ব্যাংকগুলোর খোলা হিসাব সংখ্যা এবং মোট স্থিতি অন্যান্য শ্রেণির ব্যাংকের হিসাব সংখ্যা এবং মোট স্থিতির তুলনায় সর্বোচ্চ অবস্থানে আছে।

সর্বোচ্চ হিসাব ও স্থিতির ভিত্তিতে শীর্ষ ব্যাংক: ৩১ মার্চ ২০১৬ তারিখ পর্যন্ত ইসলামী ব্যাংক বাংলাদেশ লি. সর্বোচ্চ সংখ্যক অর্থাৎ ২,০২,৯৯৯ টি হিসাব খুলেছে যা মোট হিসাবের ১৯.০৪% এবং ডাচ-বাংলা ব্যাংক লিমিটেড স্থিতির ভিত্তিতে শীর্ষে (প্রায় ২৮৪.৬৩ কোটি টাকা যা মোট স্থিতির ৩৪.৩৯%) অবস্থান করছে।

ব্যাংকসমূহে পথশিশু ও কর্মজীবী শিশু/কিশোরদের ব্যাংকিং সেবা প্রদানের
৩১ মার্চ ২০১৬ ভিত্তিক ত্রৈমাসিক অগ্রগতি প্রতিবেদন।

পথশিশু ও কর্মজীবী শিশু/কিশোরদের ব্যাংকিং সেবার আওতায় এনে তাদের উপার্জিত অর্থের নিরাপদ সঞ্চয়ের সুযোগ সৃষ্টি করার লক্ষ্যে বাংলাদেশ ব্যাংক হতে ০৯ মার্চ ২০১৪ তারিখে বিআরপিডি সার্কুলার নং-০৫ এর মাধ্যমে ব্যাংকসমূহকে নির্দেশনা প্রদান করা হয়। উক্ত সার্কুলারে পথশিশু ও কর্মজীবী শিশু/কিশোরদের হিসাবসমূহে ত্রৈমাসিক ভিত্তিতে মোট জমা এবং উত্তোলনের বিবরণী সংশ্লিষ্ট ব্যাংক কর্তৃক পরবর্তী মাসের ৩য় সপ্তাহের মধ্যে বাংলাদেশ ব্যাংকে প্রেরণের জন্যও নির্দেশনা প্রদান করা হয়। সার্কুলারের নির্দেশনা অনুযায়ী ব্যাংকসমূহ বিভিন্ন NGO এর আবেদনের প্রেক্ষিতে পথশিশু ও কর্মজীবী শিশু/কিশোরদের জন্য ব্যাংকিং কার্যক্রম গ্রহণ করে এবং বাংলাদেশ ব্যাংকে উক্ত হিসাবসমূহের বিবরণী প্রেরণ করে। তবে পরবর্তীতে উক্ত সার্কুলারের ১ নং ক্রমিকে বর্ণিত নির্দেশনায় কিছু পরিবর্তন এনে ১২ ফেব্রুয়ারি ২০১৫ তারিখে জিবিএসআরডি সার্কুলার লেটার নং-০২ জারি করা হয়। উক্ত সার্কুলার লেটারের নির্দেশনা মোতাবেক কার্যক্রম গ্রহণকারী ব্যাংকসমূহ হতে পথশিশু ও কর্মজীবী শিশু/কিশোরদের জন্য ব্যাংক হিসাবের ৩১ মার্চ ২০১৬ ভিত্তিক ত্রৈমাসিক বিবরণী প্রেরণ করা হয়েছে।

ব্যাংকসমূহ হতে প্রাপ্ত তথ্যের ভিত্তিতে ৩১ মার্চ ২০১৬ ভিত্তিক পথশিশু ও কর্মজীবী শিশু/কিশোরদের ব্যাংক হিসাবের হালনাগাদ তথ্য নিম্নের ছকে তুলে ধরা হলো:

ব্যাংকের নাম	সংশ্লিষ্ট NGOর নাম	চলতি ত্রৈমাসিকে খোলা হিসাব সংখ্যা	৩১ মার্চ ২০১৬ পর্যন্ত মোট পুঞ্জীভূত হিসাব সংখ্যা	৩১ মার্চ ২০১৬ পর্যন্ত মোট স্থিতি (কোটি টাকায়)
১ সোনালী ব্যাংক লিমিটেড	উদ্দীপন	৪	৪	০.০০০৪
২ অগ্রণী ব্যাংক লিমিটেড	উদ্দীপন	৫৩	৩৫৩	০.০০৩১
৩ রূপালী ব্যাংক লিমিটেড	মাসাস, সাফ	৩৯	৯৮৫	০.০৭৫৯
৪ বাংলাদেশ কৃষি ব্যাংক	উদ্দীপন	০	১৬৩	০.০০২৩
৫ ব্যাংক এশিয়া লিমিটেড	অপরাজেয় বাংলাদেশ, ব্র্যাক, উদ্দীপন	৯	১৬২	০.০১৭৩
৬ মার্কেন্টাইল ব্যাংক লিমিটেড	অপরাজেয় বাংলাদেশ, মাসাস	১৫	১৯৬	০.০০৮৭৫
৭ মিউচুয়াল ট্রাস্ট ব্যাংক লিমিটেড	এএসডি	০	৩৪	০.০০০৯৫
৮ ন্যাশনাল ব্যাংক লিমিটেড	সিপিডি	০	১৯	০.০০১২
৯ ন্যাশনাল ক্রেডিট এন্ড কমার্স ব্যাংক লিমিটেড	উদ্দীপন	০	১৫	০.০০০১২৫
১০ ওয়ান ব্যাংক লিমিটেড	প্রদীপন, সাজিদা ফাউন্ডেশন	০	২৩২	০.০১৫৯
১১ পূবালী ব্যাংক লিমিটেড	অপরাজেয় বাংলাদেশ, ব্র্যাক, নারী মৈত্রী	২০	৫২২	০.০৬৭
১২ দি সিটি ব্যাংক লিমিটেড	প্রদীপন	২	১৪৯	০.০১১
১৩ ট্রাস্ট ব্যাংক লিমিটেড	মাসাস	৫	২৮০	০.০০৬৫
১৪ আল-আরাফাহ ইসলামী ব্যাংক লি.	এএসডি	০	২৪	০.০০০৫
১৫ উত্তরা ব্যাংক লিমিটেড	পরিবর্তন	৯	৫২	০.০০০৯৯০৭
সর্বমোট	১১টি	১৫৮	৩,১৯২	০.২১১২

পর্যালোচনা:

উপর্যুক্ত ছকের তথ্য অনুযায়ী পথশিশু ও কর্মজীবী শিশু/কিশোরদের ব্যাংকিং সেবা প্রদানের ক্ষেত্রে ৩১ মার্চ ২০১৬ পর্যন্ত ১৫টি ব্যাংক ১১ টি NGO (মাসাস, সাফ, উদ্দীপন, অপরাজেয় বাংলাদেশ, ব্র্যাক, নারী মৈত্রী, সিপিডি, প্রদীপন, সাজিদা ফাউন্ডেশন, এএসডি ও পরিবর্তন) এর মাধ্যমে এ হিসাব কার্যক্রম পরিচালনা করছে।

৩১ মার্চ ২০১৬ পর্যন্ত ১৫টি ব্যাংক (সোনালী ব্যাংক লি., রূপালী ব্যাংক লি., অগ্রণী ব্যাংক লিমিটেড, বাংলাদেশ কৃষি ব্যাংক, পূবালী ব্যাংক লি., ন্যাশনাল ক্রেডিট এন্ড কমার্স ব্যাংক লিমিটেড, দি সিটি ব্যাংক লি., ওয়ান ব্যাংক লি., মার্কেন্টাইল ব্যাংক লি., ব্যাংক এশিয়া লি., ন্যাশনাল ব্যাংক লি., ট্রাস্ট ব্যাংক লিমিটেড, উত্তরা ব্যাংক লিমিটেড, আল-আরাফাহ ইসলামী ব্যাংক লি. এবং মিউচুয়াল ট্রাস্ট ব্যাংক লি.) ১১টি NGOর সহায়তায় পথশিশু ও কর্মজীবী শিশু-কিশোরদের মোট ৩১৯২ টি হিসাব খুলেছে যার বিপরীতে মোট স্থিতির পরিমাণ প্রায় ০.২১১২ কোটি (একশ লক্ষ বার হাজার) টাকা। ৩১ মার্চ ২০১৬ পর্যন্ত রূপালী ব্যাংক লি. ৯৮৫ টি হিসাবের বিপরীতে .০৭৫৯ কোটি (সাত লক্ষ উনষাট হাজার) টাকা জমা করে শীর্ষ অবস্থানে রয়েছে। পূবালী ব্যাংক লি. ৫২২ টি হিসাব খুলেছে এবং এই হিসাবগুলোতে প্রায় ০.০৬৭ কোটি (প্রায় ছয় লক্ষ সত্তর হাজার) টাকা জমা করে দ্বিতীয় অবস্থানে রয়েছে।