

আর্থিক অন্তর্ভুক্তির আওতায় খোলা বিশেষ হিসাবসমূহের ত্রৈমাসিক অগ্রগতি প্রতিবেদন  
(জুন ২০১৬ ভিত্তিক)

১০ টাকা, ৫০ টাকা ও ১০০ টাকায় খোলা ব্যাংক হিসাব,  
স্কুল ব্যাংকিং হিসাব এবং পথশিশু ও কর্মজীবী শিশু/কিশোরদের ব্যাংক হিসাব।



ফাইন্যান্সিয়াল ইনক্লুশন ডিপার্টমেন্ট  
বাংলাদেশ ব্যাংক  
প্রধান কার্যালয়  
ঢাকা।

## ফাইন্যান্সিয়াল ইনক্লুশন ডিপার্টমেন্ট

### ১০ টাকা, ৫০ টাকা ও ১০০ টাকায় খোলা ব্যাংক হিসাবের ত্রৈমাসিক অগ্রগতি প্রতিবেদন। (৩০ জুন ২০১৬ ভিত্তিক)

সমাজের সুবিধা বঞ্চিত এবং আর্থিক সেবা বহির্ভূত (Financial Excluded) জনগোষ্ঠীকে ব্যাংকিং সেবার আওতায় নিয়ে আসার লক্ষ্যে বাংলাদেশ ব্যাংক, চলমান আর্থিক অন্তর্ভুক্তি (Financial Inclusion) কার্যক্রমের আওতায় সময় সময় বিভিন্ন সার্কুলার/সার্কুলার লেটারের মাধ্যমে কৃষক, সামাজিক নিরাপত্তা কর্মসূচির ভাতাভোগী, মুক্তিযোদ্ধা, ক্ষুদ্র জীবন বীমা পলিসি গ্রহীতা, অতি দরিদ্র উপকারভোগী, অতি-দরিদ্র মহিলা উপকারভোগী, ন্যাশনাল সার্ভিস কর্মসূচির সুবিধাভোগী, ধর্ম বিষয়ক মন্ত্রণালয়ের দুঃস্থ পুনর্বাসনের অনুদানপ্রাপ্ত ব্যক্তিবর্গ, ঢাকা উত্তর ও ঢাকা দক্ষিণ সিটি কর্পোরেশনের পরিচ্ছন্ন শ্রমিক, তৈরী পোশাক শিল্পে কর্মরত শ্রমিক, চামড়া ও পাদুকা শিল্পজাত কারখানায় কর্মরত শ্রমিক, ধর্ম বিষয়ক মন্ত্রণালয়ের দুঃস্থ পুনর্বাসনের অনুদানপ্রাপ্ত ব্যক্তিবর্গ, স্কুলের শিক্ষার্থী, কর্মজীবী পথশিশু-কিশোর, হিন্দু ধর্মীয় কল্যাণ ট্রাস্ট হতে অনুদানপ্রাপ্ত দুঃস্থ ব্যক্তি, আইলা দুর্গত ব্যক্তি, দৃষ্টি প্রতিবন্ধীসহ সকল প্রতিবন্ধীদের জন্য ন্যূনতম ১০ টাকা, ৫০ টাকা এবং ১০০ টাকা জমাকরণের মাধ্যমে তফসিলী ব্যাংকসমূহের সহযোগিতায় ব্যাংক হিসাব খোলার বিশেষ কার্যক্রম গ্রহণ করেছে। এ সকল হিসাব হতে গ্রাহক পর্যায়ে ব্যাংককে চার্জ/ফি প্রদান করতে হয় না। ন্যূনতম KYC (Know Your Customer) প্রক্রিয়া সম্পন্ন করার মাধ্যমে এ সকল হিসাব খোলা হয়।

তথ্যের অভিন্নতা বজায় রাখা, আর্থিক অন্তর্ভুক্তির সামগ্রিক চিত্র পর্যালোচনা করা এবং নির্ভুল উপাত্ত প্রাপ্তি নিশ্চিত করার লক্ষ্যে বাংলাদেশ ব্যাংক ০৯ এপ্রিল ২০১৫ তারিখে জারিকৃত জিবিসিএসআরডি সার্কুলার নং-৩ অনুযায়ী সংযোজিত ফরমে আর্থিক অন্তর্ভুক্তি কার্যক্রমের আওতায় খোলা ব্যাংক হিসাবের বিবরণীসমূহ সমন্বিত আকারে “আর্থিক অন্তর্ভুক্তি কার্যক্রমের আওতায় ১০, ৫০ ও ১০০ টাকার ব্যাংক হিসাবের অগ্রগতি বিবরণী” ত্রৈমাসিক ভিত্তিতে প্রেরণের জন্য ব্যাংকগুলোকে নির্দেশনা প্রদান করা হয়। ব্যাংকসমূহ কর্তৃক প্রেরিত তথ্যের ভিত্তিতে বিভিন্ন শ্রেণীর হিসাবসমূহের হালনাগাদ তথ্য পর্যায়ক্রমে নিম্নে তুলে ধরা হলো।

#### ১০ টাকা, ৫০ টাকা ও ১০০ টাকার হিসাবের তথ্য:

আর্থিক অন্তর্ভুক্তি কর্মসূচির আওতায় ব্যাংকসমূহে ৩০ জুন, ২০১৬ তারিখ পর্যন্ত বাংলাদেশে কার্যরত সকল তফসিলি ব্যাংক কর্তৃক বিভিন্ন খাতে সর্বমোট ১,৬১,৩৭,৮৬৮ টি বিশেষ শ্রেণিভুক্ত ব্যাংক হিসাব খোলা হয়েছে যার বিস্তারিত বিবরণ নিম্নে উপস্থাপিত হলো:-

| ক্রমিক<br>নং | হিসাব খোলার খাত   | হিসাবের বিস্তারিত তথ্যাদি                 |  | সরকারি ভর্তুকী/ বেতন জমার<br>কাজে ব্যবহৃত হিসাব |  | বাংলাদেশ ব্যাংকের নিজস্ব<br>তহবিল হতে ২০০ কোটি<br>টাকার পুন: অর্থায়নকৃত<br>ঋণ/অন্যান্য ঋণ |                                       | বৈদেশিক রেমিটেন্স<br>জমা |                       |
|--------------|---|---|--|---|--|--|---------------------------------------|--------------------------|-----------------------|
|              |   | খাতওয়ারি<br>মোট পঞ্জীভূত<br>হিসাব সংখ্যা | পঞ্জীভূত জমার<br>মোট পরিমাণ<br>(কোটি টাকায়) | হিসাব সংখ্যা                                    | পঞ্জীভূত জমার<br>মোট পরিমাণ<br>(কোটি টাকায়) | হিসাব<br>সংখ্যা  | ঋণ বিতরণের<br>পরিমাণ<br>(কোটি টাকায়) | হিসাব<br>সংখ্যা          | রেমিটেন্সের<br>পরিমাণ |
| ১            | কৃষক  | ৮৯,৩৩,৪২৯                                 | ১৯২.৯৩০৬৮৬৪                                  | ২০,৯০,৫৫০                                       | ৪৫.৯০২৭৫                                     | ১৯,৭৯৭   | ৩১৫.৪৩                                | ১৬,৫৩৪                   | ৪৭.১৪৫১               |
| ২            | অতি দরিদ্রদের জন্য<br>কর্মসংস্থান কর্মসূচি                                      | ২০,৯৬,৯৩৩                                 | ২৭১.৫৪১৩                                     | ৯,৪৯,৪৭৮  | ২২৪.২২৫                                      | ১,৮০৯  | ২৪৭.৩৪৬৫                              | ১,৪৭৫                    | ৫.৮৩৬                 |
| ৩            | মুক্তিযোদ্ধা  | ২,২০,০৪৪                                  | ১৭২.৬০০৮৪৪                                   | ১০৯,৯০২   | ১০৪.৬৭৩                                      | ৩,৪১৮  | ৬৬.০৩                                 | ১২৫                      | ০.৯৩                  |
| ৪            | সামাজিক নিরাপত্তা কর্মসূচীর<br>আওতায় ভাতাভোগী                                  | ৪০,০০,৪১৫                                 | ১৭২.৭৪৬                                      | ১৩,৪৭,৪৯৮                                       | ১৩২.৯৯৫                                      | ৮৬৬  | ০.১৪৬                                 | ২,৩৫০                    | ১.১৩০                 |
| ৫            | ফুড ও লাইভলিহুড<br>সিকিউরিটি প্রকল্প  | ৬৪,৩৮৮                                    | ০.৭২৬  | ১০,২২৮  | ০.১০৩  | ২৩   | ০.০৭১                                 | ০                        | ০.০০০                 |
| ৬            | ধর্ম বিষয়ক মন্ত্রণালয় হতে দুঃস্থ<br>পুনর্বাসনের লক্ষ্যে অনুদানের<br>উপকারভোগী | ১,২১৪                                     | ০.০১৮  | ৬   | ০.০০০  | ০  | ০.০০০                                 | ০                        | ০.০০০                 |
| ৭            | সিটি কর্পোরেশনের পরিচ্ছন্ন শ্রমিক   | ৯,৯১৯                                     | ১.৬০২২৬১২১৫                                  | ৯,৭০৫   | ০.২৬০৩                                       | ০  | ০                                     | ০                        | ০                     |
| ৮            | তৈরী পোশাক শিল্পে কর্মরত শ্রমিক   | ৩,০৮,৭১১                                  | ১১৭.২৩৯২৪                                    | ২১,৫৮৬  | ০.৩৩০৪                                       | ০  | ০                                     | ০                        | ০                     |
| ৯            | এলএসবিপিসি প্রকল্পভুক্ত কারিগর  | ৪,৪২১                                     | ১.৮২৯৫৮৭২৮৩                                  | ০   | ০  | ০  | ০                                     | ০                        | ০                     |
| ১০           | ন্যাশনাল সার্ভিস কর্মসূচীর<br>সুবিধাভোগী  | ৩০,০৫৮                                    | ৯৪.১৮৫৫৩৫৪৮                                  | ১, ১০৯  | ৯১.৮৫৪৩                                      | ০  | ০                                     | ১                        | ০.০১                  |
| ১১           | ক্ষুদ্র জীবন বীমা পলিসি গ্রহীতা   | ৭৩,৯৪১                                    | ৬.৯২৮৭০৯                                     | ২ ৭১০   | ০.৪২৫২                                       | ০  | ০                                     | ৩৩৭                      | ১.৪৮                  |
| ১২           | দৃষ্টি প্রতিবন্ধীসহ সকল প্রতিবন্ধী<br>ব্যক্তিদের জন্য                           | ১,২৮,৬৮৬                                  | ১১.১৯০৫৪৩৫৮                                  | ৭৩,১৭৮  | ৪.৪২২৯০৪                                     | ০  | ০                                     | ১৫                       | ০.০১                  |
| ১৩           | অন্যান্য  | ২,৬৫,৭০৯                                  | ৮.৫৫৭৩৯৯৫১                                   | ৬৩,৬৬৩  | ২.৫৭১৬                                       | ৩৬৭  | ১.৬৫১৯                                | ০                        | ০                     |
|              | <b>সর্বমোট</b>  | <b>১,৬১,৩৭,৮৬৮</b>                        | <b>১০৫২.০৯৬</b>                              | <b>৪৬,৯৪,৬১৩</b>                                | <b>৬০৭.৭৬৩৫</b>                              | <b>২৬,২৮০</b>  | <b>৬৩০.৬৭৫৪</b>                       | <b>২০,৮৩৭</b>            | <b>৫৬.৫৪১১</b>        |

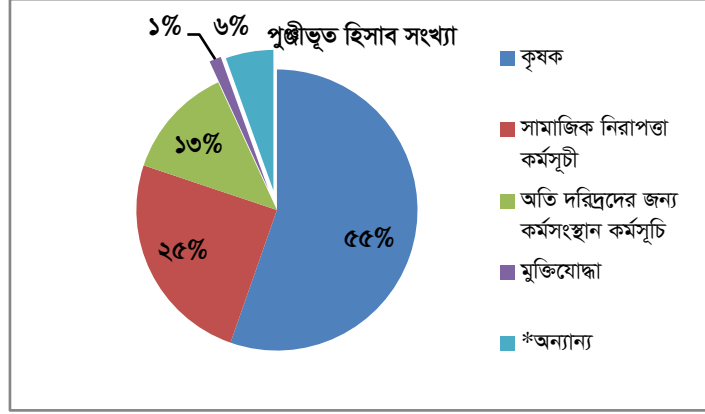
ছক-১: ১০ টাকা, ৫০ টাকা ও ১০০ টাকায় ৩০ জুন, ২০১৬ তারিখ পর্যন্ত বিভিন্ন খাতে খোলা ব্যাংক হিসাবের তথ্য।

## ফাইন্যান্সিয়াল ইনক্লুশন ডিপার্টমেন্ট

| খাতের নাম                               | পুঞ্জীভূত হিসাব সংখ্যা |
|---|------------------------|
| কৃষক                                    | ৮৯,৩৩,৪২৯              |
| সামাজিক নিরাপত্তা কর্মসূচী              | ৪০,০০,৪১৫              |
| অতি দরিদ্রদের জন্য কর্মসংস্থান কর্মসূচি | ২০,৯৬,৯৩৩              |
| মুক্তিযোদ্ধা                            | ২,২০,০৪৪               |
| *অন্যান্য                               | ৮,৮৭,০৪৭               |

\*অতি দরিদ্রদের জন্য কর্মসংস্থান কর্মসূচি, ফুড ও লাইভলিহুড সিকিউরিটি প্রকল্প, ধর্ম বিষয়ক মন্ত্রণালয় হতে দুঃস্থ পুনর্বাসনের কর্মসূচির উপকারভোগী, ঢাকা উত্তর ও ঢাকা দক্ষিণ সিটি কর্পোরেশনের পরিচ্ছন্ন শ্রমিক, তৈরী পোশাক শিল্পে কর্মরত শ্রমিক, লেদার সেক্টর বিজনেস প্রমোশন কাউন্সিল প্রকল্পভুক্ত কারিগর, ন্যাশনাল সার্ভিস কর্মসূচির সুবিধাভোগী, দৃষ্টি প্রতিবন্ধীসহ সকল প্রতিবন্ধী ব্যক্তিদের জন্য ব্যাংকিং সেবা ইত্যাদি।

ছক-২: ব্যাংকসমূহে কৃষকের হিসাবসহ ১০ টাকা, ৫০ টাকা ও ১০০ টাকায় বিভিন্ন খাতওয়ারি ৩০ জুন, ২০১৬ তারিখ পর্যন্ত খোলা ব্যাংক হিসাবের তুলনামূলক তথ্য।



চিত্র: ২ - ৩০ জুন, ২০১৬ তারিখ পর্যন্ত বিভিন্ন খাতওয়ারি খোলা ব্যাংক হিসাব।

### কৃষকদের ১০ টাকার হিসাব

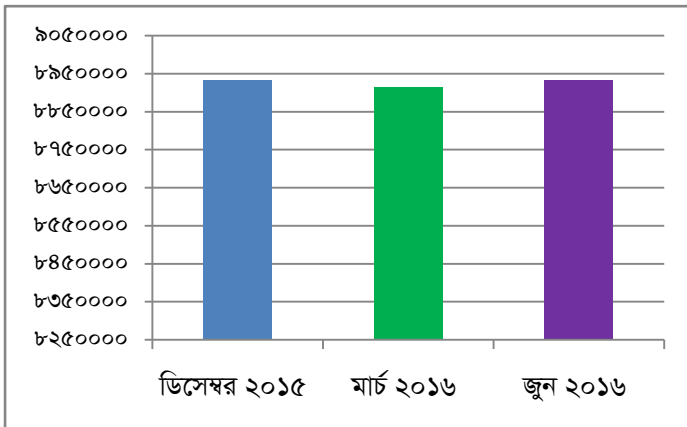
ছক-১ এর তথ্য অনুযায়ী, আর্থিক অন্তর্ভুক্তি কর্মসূচিতে ব্যাংক হিসাব খোলা কার্যক্রমের সবচেয়ে গুরুত্বপূর্ণ অংশ হচ্ছে কৃষকদের অন্তর্ভুক্তি। টাকায় ৩০ জুন, ২০১৬ তারিখ পর্যন্ত বিভিন্ন খাতে খোলা বিশেষ হিসাবসমূহের মধ্যে মোট ৫৫% হিসাব কৃষকদের। এসব হিসাবে মোট পুঞ্জীভূত জমার পরিমাণ ১৯২.৯৩১ কোটি টাকা। কৃষি কর্মকাণ্ডে সরকারি সহায়তার অংশ হিসেবে সরকার প্রদত্ত বিভিন্ন ভর্তুকী প্রদানসহ অন্যান্য ব্যাংকিং সেবা প্রদানের উদ্দেশ্যে কৃষকদের হিসাব খোলা হয়। সরকারি ভর্তুকী প্রাপ্ত এমন হিসাব সংখ্যা ২০,৯০,৫৫০ টি এবং এসব হিসাবে জমার পরিমাণ ৪৫.৯০৩ কোটি টাকা। অন্যদিকে ১০ টাকার কৃষকের হিসাবের মধ্যে ১৯,৭৯৭ টি হিসাবের মাধ্যমে উপকারভোগীদের মাঝে বাংলাদেশ ব্যাংকের নিজস্ব ২০০ কোটি টাকার তহবিল হতে পুনঃঅর্থায়নকৃত ঋণ/অন্যান্য ঋণ বিতরণ করা হয়েছে যার পরিমাণ ৩১৫.৪৩ কোটি টাকা।

ডিসেম্বর ২০১৫ হতে জুন, ২০১৬ পর্যন্ত পরপর তিন ত্রৈমাসিকে কৃষকের হিসাবের তুলনামূলক তথ্য নিম্নরূপ:-

| অক্টোবর-ডিসেম্বর ২০১৫ পর্যন্ত পুঞ্জীভূত মোট হিসাব সংখ্যা | জানুয়ারি-মার্চ ২০১৬ পর্যন্ত পুঞ্জীভূত মোট হিসাব সংখ্যা | মার্চ-জুন ২০১৬ পর্যন্ত পুঞ্জীভূত মোট হিসাব সংখ্যা |
|--|---|---|
| ৮৯,৩৩,৯৪৪  | ৮৯,১৫,৪৫১   | ৮৯,৩৩,৪২৯   |

ছক-৩: ১০ টাকায় কৃষকের হিসাব খোলার তিন ত্রৈমাসিকের তুলনামূলক তথ্য।

চিত্র: ২ - ডিসেম্বর ২০১৫, মার্চ ২০১৬ ও জুন ২০১৬ ত্রৈমাসিকে কৃষকের ১০ (দশ) টাকার হিসাব খোলার অগ্রগতির চিত্র।



ছক-৩ এর তথ্য অনুসারে কৃষকদের ১০ টাকায় খোলা হিসাব কার্যক্রমে ৩১ ডিসেম্বর ২০১৫ তারিখ পর্যন্ত মোট পুঞ্জীভূত হিসাব সংখ্যা ছিল প্রায় ৮৯,৩৩,৯৪৪ টি এবং ৩১ মার্চ ২০১৬ তারিখ পর্যন্ত কৃষকদের ১০ টাকায় খোলা হিসাব সংখ্যা দাঁড়ায় ৮৯,১৫,৪৫১ টি। অন্যদিকে বাংলাদেশে কার্যরত সকল তফসিলি ব্যাংক কর্তৃক প্রেরিত বিবরণী হতে দেখা যায় যে ৩০ জুন ২০১৬ পর্যন্ত কৃষকের ১০ টাকার হিসাবের সংখ্যা ৮৯,৩৩,৪২৯।

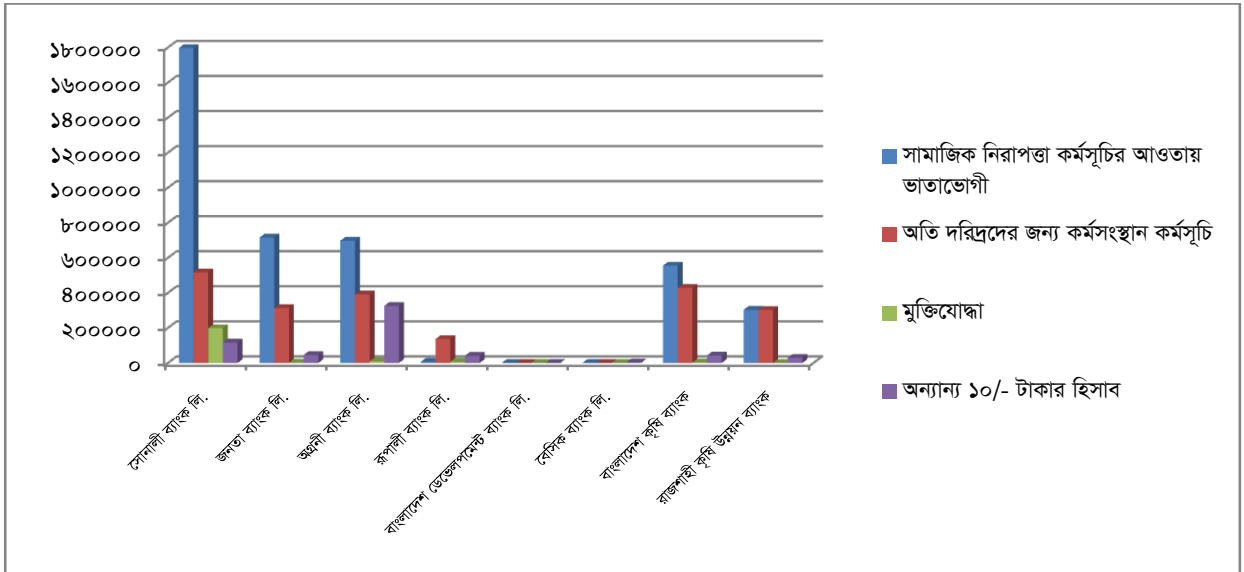
## ফাইন্যান্সিয়াল ইনকুশন ডিপার্টমেন্ট

### ১০ (দশ) টাকার কৃষকের হিসাব ব্যতীত অন্যান্য হিসাব

আর্থিক অন্তর্ভুক্তি কর্মসূচির আওতায় কৃষকের খোলা ব্যাংক হিসাব ব্যতীত অন্যান্য বিভিন্ন শ্রেণির হিসাব মোট হিসাবের ৪৫%। সরকারি বিভিন্ন কর্মসূচির আওতায় বিভিন্ন ভাতা ও বেতন প্রদান ছাড়াও আর্থিক সেবার আওতা বৃদ্ধির জন্য এ সকল হিসাব খোলা হয়েছে। ছক-১ এর তথ্য অনুযায়ী ব্যাংকসমূহে ৩০ জুন, ২০১৬ পর্যন্ত কৃষকের হিসাব ব্যতীত অন্যান্য বিভিন্ন খাতে খোলা মোট পুঞ্জীভূত হিসাব সংখ্যা ৭২,০৪,৪৩৯ টি। এর মধ্যে সরকারি মালিকানাধীন বাণিজ্যিক (০৬টি) ও বিশেষায়িত (০২টি) ব্যাংকসমূহে ৩০ জুন, ২০১৬ পর্যন্ত কৃষকের হিসাব ব্যতীত অন্যান্য বিভিন্ন খাতে সর্বমোট ৬৯,৯৩,৩৭৫ টি ব্যাংক হিসাব খোলা হয়েছে যার বিস্তারিত বিবরণ নিম্নে উপস্থাপিত হলো:

| কৃষকের হিসাব ব্যতীত মোট পুঞ্জীভূত হিসাব সংখ্যা<br>(৩০ জুন, ২০১৬ তারিখ পর্যন্ত) |   |   |              |                           |           |
|--|---|---|--------------|---------------------------|-----------|
| ব্যাংকের নাম   | সামাজিক নিরাপত্তা কর্মসূচির আওতায় ভাতাভোগী | অতি দরিদ্রদের জন্য কর্মসংস্থান কর্মসূচি | মুক্তিযোদ্ধা | অন্যান্য ১০/- টাকার হিসাব | মোট       |
| সোনালী ব্যাংক লি.  | ১৭,৯৭,৪৯২                                   | ৫,১৬,২১৮                                | ১,৯৮৬,৩৯     | ১,১৬,৬৮১                  | ২৬,২৯,০৩০ |
| জনতা ব্যাংক লি.  | ৭,১৫,৭০৩                                    | ৩,১৩,৭০৩                                | ১,৫৭৮        | ৪৫,৯৯৬                    | ১০,৭৬,৯৮০ |
| অগ্রনী ব্যাংক লি.  | ৬,৯৭,৫০৩                                    | ৩,৯২,০৮৪                                | ৯,০৯৭        | ৩,২৫,৮৮৫                  | ১৪,২৪,৫৬৯ |
| রূপালী ব্যাংক লি.  | ৭,৫২২                                       | ১,৩৬,৮৬৮                                | ৬,৭৫৬        | ৪১,৫৪৭                    | ১,৯২,৬৯৩  |
| বাংলাদেশ ডেভেলপমেন্ট ব্যাংক লি.  | ০   | ০                                       | ১            | ৭৭                        | ৭৮        |
| বেসিক ব্যাংক লি.   | ০   | ২৪                                      | ৬৮           | ৩,৭০৩                     | ৩,৭৯৫     |
| বাংলাদেশ কৃষি ব্যাংক   | ৫,৫৫,৮১০                                    | ৪,২৮,৪১৫                                | ২,৭২০        | ৪২,৯৮১                    | ১০,২৯,৯২৬ |
| রাজশাহী কৃষি উন্নয়ন ব্যাংক  | ৩,০৩,৫৩১                                    | ৩,০২,৭৯৯                                | ১৪৩          | ২৯,৮৩১                    | ৬,৩৬,৩০৪  |
| মোট  | ৪০,৭৭,৫৬১                                   | ২০,৯০,১১১                               | ২,১৯,০০২     | ৬,০৬,৭০১                  | ৬৯,৯৩,৩৭৫ |

ছক-৪: কৃষকের হিসাব ব্যতীত অন্যান্য খাতে ১০ টাকা, ৫০ টাকা ও ১০০ টাকায় জুন, ২০১৬ ত্রৈমাসিকে ০৮টি ব্যাংকে খোলা ব্যাংক হিসাব



চিত্র: ৩- কৃষকের হিসাব ব্যতীত অন্যান্য বিভিন্ন খাতে ১০ টাকা, ৫০ টাকা ও ১০০ টাকায় জুন, ২০১৬ ত্রৈমাসিকে ০৮টি ব্যাংকে খোলা মোট ব্যাংক হিসাব।

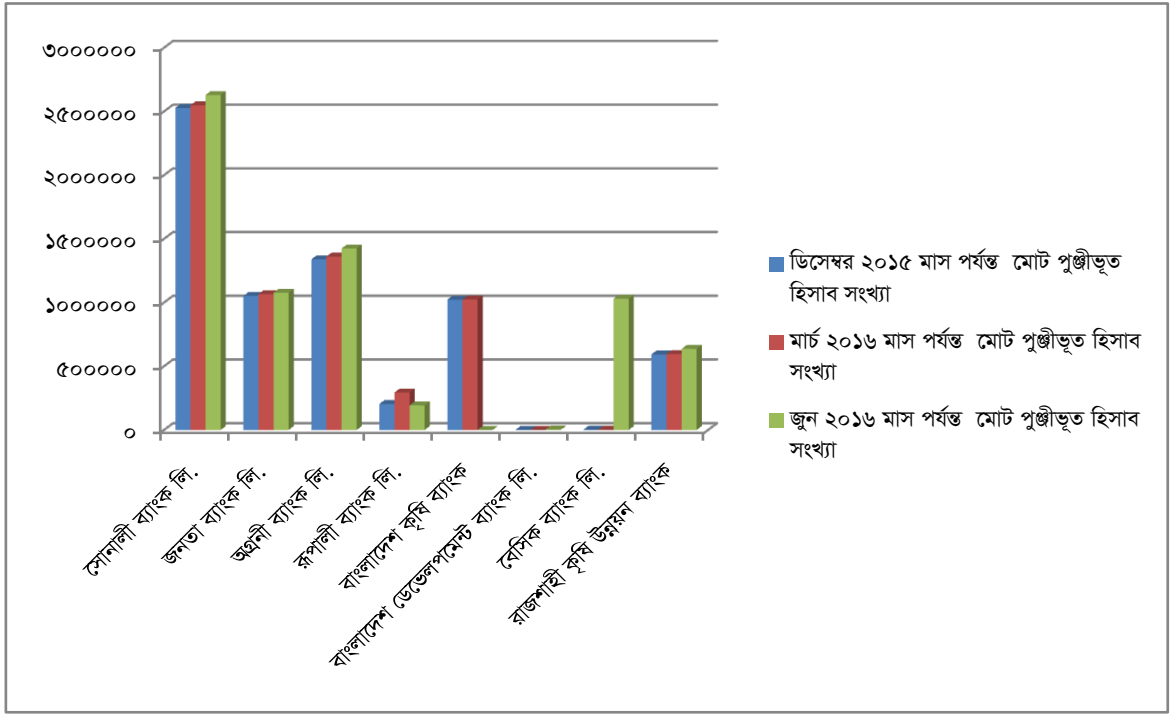
বিশ্লেষণ: ছক-৪ এর তথ্য অনুসারে সরকারি মালিকানাধীন বাণিজ্যিক ও বিশেষায়িত ৮টি ব্যাংকের মধ্যে ২০১৬ সালের জুন মাস পর্যন্ত ১০ টাকা (কৃষকের হিসাব ব্যতীত), ৫০ টাকা ও ১০০ টাকায় খোলা মোট পুঞ্জীভূত হিসাবের ক্ষেত্রে শীর্ষে রয়েছে সোনালী ব্যাংক লি. (২৬,২৯,০৩০টি হিসাব)। এছাড়া উক্ত ব্যাংকে সামাজিক নিরাপত্তা কর্মসূচির আওতায় ভাতাভোগী হিসাব খাতে সর্বোচ্চ ১৭,৯৭,৪৯২ টি হিসাব খোলা হয়েছে। আলোচ্য ত্রৈমাসিকে অগ্রনী ব্যাংক লি. কৃষকের ১০ টাকার হিসাব ব্যতীত অন্যান্য মোট ১৪,২৪,৫৬৯ টি হিসাব খুলে দ্বিতীয় অবস্থানে রয়েছে। উল্লেখ্য, বাংলাদেশ ডেভেলপমেন্ট ব্যাংক লি. এর হিসাব সংখ্যা এই ৮টি ব্যাংকের মধ্যে সর্বনিম্ন।

## ফাইন্যান্সিয়াল ইনক্লুশন ডিপার্টমেন্ট

সরকারি মালিকানাধীন বাণিজ্যিক ও বিশেষায়িত ব্যাংকসমূহে তিন ত্রৈমাসিকে কৃষকের হিসাব ব্যতীত অন্যান্য হিসাবের তুলনামূলক তথ্য নিম্নরূপ:

| ব্যাংকের নাম                    | ডিসেম্বর ২০১৫ মাস পর্যন্ত মোট পুঞ্জীভূত হিসাব সংখ্যা | মার্চ ২০১৬ মাস পর্যন্ত মোট পুঞ্জীভূত হিসাব সংখ্যা | জুন ২০১৬ মাস পর্যন্ত মোট পুঞ্জীভূত হিসাব সংখ্যা |
|---------------------------------|--|---|---|
| সোনালী ব্যাংক লি.               | ২৫,২৭,৪৫৪  | ২৫,৪৮,৪১৪   | ২৬,২৯,০৩০                                       |
| জনতা ব্যাংক লি.                 | ১০,৫১,৭৯৯  | ১০,৬৬,০১৩   | ১০,৭৬,৯৮০                                       |
| অগ্রনী ব্যাংক লি.               | ১৩,৩৮,৯৬৯  | ১৩,৬০,৮৮৩   | ১৪,২৪,৫৬৯                                       |
| রূপালী ব্যাংক লি.               | ২,০৩,৮১৭   | ২,৯৩,৯৪৩  | ১,৯২,৬৯৩  |
| বাংলাদেশ কৃষি ব্যাংক            | ১০,২২,৪০২  | ১০,২৩,৯০৮   | ১০,২৯,৯২৬                                       |
| বাংলাদেশ ডেভেলপমেন্ট ব্যাংক লি. | ৭৯   | ৮৩  | ৭৮  |
| বেসিক ব্যাংক লি.                | ১,৯৭২  | ১,৯৯৬   | ৩,৭৯৫   |
| রাজশাহী কৃষি উন্নয়ন ব্যাংক     | ৫,৯২,৭৮৩   | ৫,৯৫,২৬০  | ৬,৩৬,৩০৪  |
| মোট                             | ৬৭,৩৯,২৭৫  | ৬৮,৯০,৫০০   | ৬৯,৯৩,৩৭৫                                       |

ছক- ৫: ১০ টাকায় খোলা কৃষকের হিসাব ব্যতীত অন্যান্য হিসাবের তিন ত্রৈমাসিকের তথ্য।



চিত্র: ৩- ডিসেম্বর ২০১৫, মার্চ ২০১৬ ও জুন'২০১৬ ত্রৈমাসে কৃষকের হিসাব ব্যতীত অন্যান্য ১০, ৫০ ও ১০০ টাকার ব্যাংক হিসাব।

| খাতের নাম                                   | ডিসেম্বর' ২০১৫ পর্যন্ত মোট পুঞ্জীভূত হিসাব সংখ্যা | মার্চ' ২০১৬ পর্যন্ত মোট পুঞ্জীভূত হিসাব সংখ্যা | জুন'২০১৬ পর্যন্ত মোট পুঞ্জীভূত হিসাব সংখ্যা |
|---|---|--|---|
| কৃষক  | ৮৯,৩৩,৯৪৪   | ৮৯,১৫,৪৫১                                      | ৮৯,৩৩,৪২৯                                   |
| সামাজিক নিরাপত্তা কর্মসূচির আওতায় ভাতাভোগী | ৩৯,২০,১৪৫   | ৪০,০০,৪১৫                                      | ৪০,০০,৪১৫                                   |
| মুক্তিযোদ্ধা                                | ১,৯২,০৮৭  | ২,০১,১৪১                                       | ২,২০,০৪৪                                    |
| অন্যান্য হিসাব                              | ২৮,৯২,৯৭৮   | ২৯,৭০,৫৬৩                                      | ২৯,৮৩,৯৮০                                   |
| মোট   | ১,৫৯,৩৯,১৫৪                                       | ১,৬০,৮৭,৫৭০                                    | ১,৬১,৩৭,৮৬৮                                 |

ছক-৬: কৃষকের ১০ টাকার হিসাবসহ খোলা অন্যান্য ১০, ৫০ ও ১০০ টাকার হিসাবের ত্রৈমাসিক অগ্রগতির তুলনামূলক তথ্য।

সার্বিক পর্যালোচনা:

বাংলাদেশ ব্যাংক হতে ০৯ এপ্রিল ২০১৫ তারিখে জারিকৃত জিবিসিএসআরডি সার্কুলার নং-৩ মোতাবেক ব্যাংকসমূহ হতে ৩০ জুন, ২০১৬ পর্যন্ত প্রাপ্ত তথ্য অনুযায়ী বিশেষভাবে লক্ষণীয় বিষয়সমূহ নিম্নরূপ :

- জুন ২০১৬ পর্যন্ত কার্যরত সকল তফসিলি ব্যাংকসমূহে আর্থিক অন্তর্ভুক্তি খাতে মোট পুঞ্জীভূত হিসাব খোলা হয়েছে ১,৬১,৩৭,৮৬৮ টি।
- প্রাপ্ত তথ্যানুযায়ী মোট পুঞ্জীভূত হিসাবের ৫৫%, অর্থাৎ ৮৯,৩৩,৪২৯ টি কৃষকের হিসাব যা খাতওয়ারি হিসাব সংখ্যার মধ্যে সর্বোচ্চ। সামাজিক নিরাপত্তা কর্মসূচির আওতায় ভাতাভোগীর হিসাব ২৫%, এবং অন্যান্য সকল ১০, ৫০ ও ১০০ টাকায় খোলা হিসাব ২০%।
- ছক-১ এ বর্ণিত খাতওয়ারি হিসাবগুলোতে জমার পরিমাণ মোট ১০৫২.০৯৬ কোটি টাকা।
- সরকারি সহায়তার অংশ হিসেবে এবং দরিদ্র জনগোষ্ঠীর ব্যাংকিং সেবা প্রদানের উদ্দেশ্যে সরকার কর্তৃক বিভিন্ন প্রকল্পভিত্তিক কর্মকাণ্ডে ভর্তুকী/অর্থ সহায়তা প্রদান করা হচ্ছে। সরকারি এসব ভর্তুকী/ অর্থসহায়তা প্রাপ্ত হিসাবের মোট সংখ্যা ৪৬,৯৪,৬১৩ টি এবং এসব হিসাবে জমার মোট পরিমাণ ৬০৭.৭৬৩৫ কোটি টাকা।
- ১০ টাকার হিসাবসমূহের মধ্যে ২৬,২৮০ টি হিসাবে বিভিন্ন খাতে উক্ত হিসাবধারীদের অনুকূলে ঋণ বিতরণ করা হয়েছে। এর মধ্যে বাংলাদেশ ব্যাংকের নিজস্ব তহবিল হতে ২০০ কোটি টাকার পুনঃঅর্থায়নকৃত ঋণ এবং অন্যান্য ঋণ উল্লেখযোগ্য। এ খাতে বিতরণকৃত ঋণের পরিমাণ ৬৩০.৬৭৫৪ কোটি টাকা।
- জুন ২০১৬ ত্রৈমাসিক পর্যন্ত ২০,৮৩৭ টি হিসাবে বৈদেশিক রেমিটেন্স জমা হয়েছে এবং এসব হিসাবে জমার পরিমাণ প্রায় ৫৬.৫৪১১ কোটি টাকা।

## ফাইন্যান্সিয়াল ইনকুশন ডিপার্টমেন্ট

### স্কুল ব্যাংকিং হিসাবের ৩০ জুন, ২০১৬ ভিত্তিক ত্রৈমাসিক প্রতিবেদন।

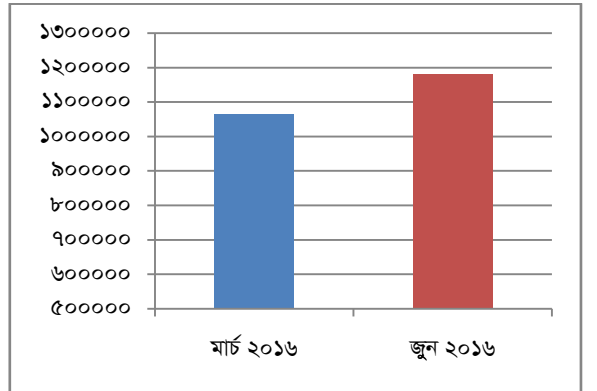
বাংলাদেশ ব্যাংকের চলমান আর্থিক অন্তর্ভুক্তি কার্যক্রমের অন্যতম একটি পদক্ষেপ হল স্কুল ব্যাংকিং কার্যক্রম। স্কুলগামী ছাত্র/ছাত্রীদেরকে ব্যাংকিং সেবা ও আধুনিক প্রযুক্তির সাথে পরিচিত করার পাশাপাশি সঞ্চয়ের অভ্যাস গড়ে তোলা এবং অর্থনৈতিক কর্মকাণ্ডে কোমলমতি ছাত্র-ছাত্রীদের অংশগ্রহণের মাধ্যমে তাদেরকে দেশের আর্থিক খাতে সেবাজুক্ত করাই স্কুল ব্যাংকিং এর উদ্দেশ্য। এ লক্ষ্যে, বাংলাদেশ ব্যাংক হতে বিশেষ গুরুত্বের সাথে স্কুল ব্যাংকিং কার্যক্রম সম্প্রসারণ করার জন্য ০২ নভেম্বর ২০১০ তারিখের বিআরপিডি সার্কুলার লেটার নং-১২ এর মাধ্যমে সকল তফসিলী ব্যাংককে পরামর্শ প্রদান করা হয়। বাংলাদেশ ব্যাংকের নির্দেশনার আলোকে ব্যাংকগুলো ন্যূনতম ১০০ টাকা জমা গ্রহণের মাধ্যমে ছাত্র/ছাত্রীদের জন্য আকর্ষণীয় মুনাফাসহ বিভিন্ন স্কীমে স্কুল ব্যাংকিং কার্যক্রম পরিচালনা করছে। জিবিএসআরডি সার্কুলার নং-০৭ তারিখ: ২৮ অক্টোবর ২০১৩ এর মাধ্যমে ব্যাংকগুলোকে স্কুল ব্যাংকিং কার্যক্রমের হালনাগাদ তথ্যাদি ত্রৈমাসিক ভিত্তিতে বাংলাদেশ ব্যাংককে দাখিল করার নির্দেশনা দেয়া হয়। পরবর্তীতে ০৯ এপ্রিল ২০১৫ তারিখে জারিকৃত জিবিএসআরডি সার্কুলার নং-৩ এ সংযোজিত ফরমে স্কুল ব্যাংকিং কার্যক্রমের হালনাগাদ ত্রৈমাসিক বিবরণী প্রেরণের দিক নির্দেশনা মোতাবেক ব্যাংকসমূহ ০১ জানুয়ারি ২০১৬ - ৩১ মার্চ ২০১৬ তারিখ ভিত্তিক স্কুল ব্যাংকিং কার্যক্রমের হালনাগাদ তথ্য প্রেরণ করেছে।

ব্যাংকসমূহের প্রদত্ত তথ্য মোতাবেক ৩০ জুন, ২০১৬ তারিখ পর্যন্ত সর্বমোট ১১,৮২,১৭৯ টি স্কুল ব্যাংকিং হিসাব খোলা হয়েছে। উক্ত হিসাবসমূহের বিপরীতে মোট জমা হয়েছে ৮৮০.৪১ কোটি (আটশত আশি কোটি একচল্লিশ লক্ষ) টাকা। বাংলাদেশে কার্যরত ৫৬টি তফসিলী ব্যাংকের মধ্যে ৩০ জুন, ২০১৬ তারিখ পর্যন্ত মোট ৫৫ টি ব্যাংক স্কুল ব্যাংকিং কার্যক্রম পরিচালনা করছে। উক্ত ব্যাংকসমূহ হতে প্রাপ্ত ত্রৈমাসিক স্কুল ব্যাংকিং হিসাবের তুলনামূলক বিবরণ নিম্নে তুলে ধরা হলো:

| মোট হিসাব সংখ্যা | মোট স্থিতি<br>(কোটি টাকায়) | হিসাব সংখ্যা |          |
|------------------|-----------------------------|--------------|----------|
|                  |                             | পল্লী শাখা   | শহর শাখা |
| ১১,৮২,১৭৯        | ৮৮০.৪১                      | ৫,২৫,৫৬৫     | ৬,৫৬,৬১৪ |

#### ছক-১: ৩০ জুন, ২০১৬ ভিত্তিক স্কুল ব্যাংকিং এর আওতায় খোলা ব্যাংক হিসাবের বিস্তারিত তথ্য

| ব্যাংকসমূহ                                 | হিসাব সংখ্যা     |                  | হিসাব সংখ্যা<br>হ্রাস |
|--|------------------|------------------|-----------------------|
|  | মার্চ ২০১৬       | জুন ২০১৬         |                       |
| রাষ্ট্রীয় মালিকানাধীন<br>বাণিজ্যিক ব্যাংক | ৩,১৮,৭৪৫         | ৩,২২,৭৬১         | ৪,০১৬                 |
| বিশেষায়িত ব্যাংক                          | ১,২৮,০৮৭         | ২,০৭,৫৭৮         | ৭৯,৪৯১                |
| বেসরকারি বাণিজ্যিক<br>ব্যাংক               | ৬,১৭,৯৯২         | ৬,৫০,৩৭৮         | ৩২,৩৮৬                |
| বিদেশী বাণিজ্যিক ব্যাংক                    | ১,২৯৯            | ১,৪৬২            | ১৬৩                   |
| <b>সর্বমোট</b>                             | <b>১০,৬৬,০৮৩</b> | <b>১১,৮২,১৭৯</b> | <b>১,১৬,০৫৬</b>       |

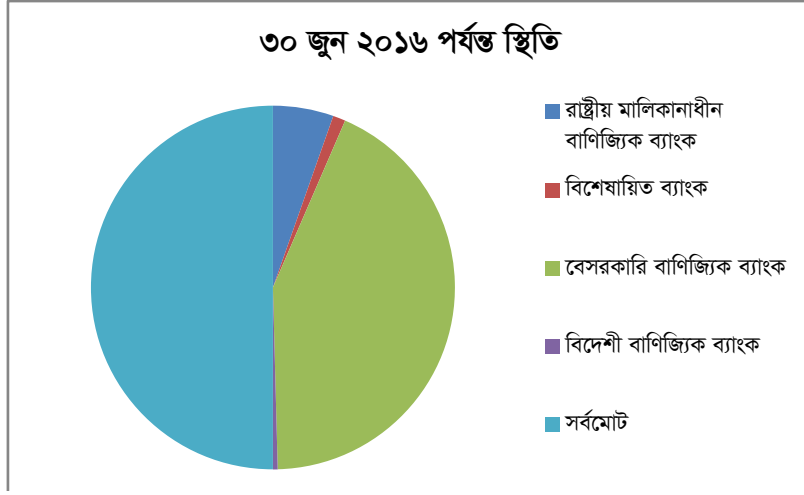


#### ছক-২: ৩১ মার্চ ২০১৬ ও ৩০ জুন ২০১৬ ভিত্তিক স্কুল ব্যাংকিং এর আওতায় খোলা হিসাবের ব্যাংকওয়ারি তথ্য

ছক-২ এর তথ্য অনুসারে স্কুল ব্যাংকিং এর আওতায় ৩১ মার্চ ২০১৬ পর্যন্ত ৫৬টি ব্যাংকের মধ্যে ৫৫টি ব্যাংকে খোলা মোট হিসাবের সংখ্যা ছিল প্রায় ১০.৬৬ লক্ষ। অন্যদিকে, ৩০ জুন ২০১৬ তারিখ পর্যন্ত ৫৫ টি ব্যাংকে হিসাবের সংখ্যা ১,১৬,০৫৬ টি বৃদ্ধি পেয়ে দাঁড়িয়েছে প্রায় ১১.৮২ লক্ষ। ০৯টি বিদেশী ব্যাংকের মধ্যে ০৮টি ব্যাংক (সিটিব্যাংক এন.এ ব্যতীত) স্কুল ব্যাংকিং হিসাব পরিচালনা করছে। বিদেশী ব্যাংকগুলোয় খোলা স্কুল ব্যাংকিং হিসাব সংখ্যা ১,৪৬২ টি।

(কোটি টাকায়)

| ব্যাংকসমূহ                              | ৩১ মার্চ ২০১৬ পর্যন্ত স্থিতি | ৩০ জুন ২০১৬ পর্যন্ত স্থিতি |
|---|------------------------------|----------------------------|
| রাষ্ট্রীয় মালিকানাধীন বাণিজ্যিক ব্যাংক | ৭৭.৭৯                        | ৯৪.৮৯                      |
| বিশেষায়িত ব্যাংক                       | ১৬.৬৯                        | ১৯.৬১                      |
| বেসরকারি বাণিজ্যিক ব্যাংক               | ৭২৮.১৬                       | ৭৫৮.৫১                     |
| বিদেশী বাণিজ্যিক ব্যাংক                 | ৫.১২                         | ৭.৪০                       |
| <b>সর্বমোট</b>                          | <b>৮২৭.৭৬</b>                | <b>৮৮০.৪১</b>              |



ছক-৩: ৩০ জুন ২০১৬ ভিত্তিক খোলা হিসাবে স্থিতির ভিত্তিতে ব্যাংকসমূহের তুলনামূলক চিত্র

৩ নং ছকের তথ্যানুসারে স্কুল ব্যাংকিং এর আওতায় ৩১ মার্চ ২০১৬ তারিখ পর্যন্ত ৫৬ টি তফসিলভুক্ত ব্যাংকের মধ্যে ৫৫টি ব্যাংকে মোট স্থিতি ছিল প্রায় ৮২৭.৭৬ কোটি টাকা এবং ৩০ জুন ২০১৬ তারিখ পর্যন্ত ৫৫ টি ব্যাংকের স্থিতি প্রায় ৮৮০.৪১ কোটি টাকা।

| ক্রম | ব্যাংকের নাম                | হিসাব সংখ্যা | মোট হিসাবের শতকরা হার (%) |
|------|-----------------------------|--------------|---------------------------|
| ১    | ইসলামী ব্যাংক বাংলাদেশ লি.  | ২,০৮,৩০২     | ১৭.৬২%                    |
| ২    | রাজশাহী কৃষি উন্নয়ন ব্যাংক | ১,৭৬,০২৪     | ১৪.৮৮%                    |
| ৩    | অগ্রণী ব্যাংক লিমিটেড       | ১,৬০,৭৭৯     | ১৩.৬০%                    |
| ৪    | ডাচ-বাংলা ব্যাংক লি.        | ১১০,২৯৬      | ৯.৩৩%                     |
| ৫    | প্রাইম ব্যাংক লিমিটেড       | ৬১,১২১       | ৫.১৭%                     |

| ক্রম | ব্যাংকের নাম                    | স্থিতি (কোটি টাকায়) | মোট স্থিতির শতকরা হার (%) |
|------|---------------------------------|----------------------|---------------------------|
| ১    | ডাচ-বাংলা ব্যাংক লি.            | ৩০২.৩১               | ৩৪.৩৩%                    |
| ২    | ইসলামী ব্যাংক বাংলাদেশ লি.      | ৯৬.১৭                | ১০.৯২%                    |
| ৩    | ইন্টার্ন ব্যাংক লি.             | ৮১.০১                | ৯.২০%                     |
| ৪    | রূপালী ব্যাংক লি.               | ৫১.৮৮                | ৯.১৯%                     |
| ৫    | ইউনাইটেড কমার্শিয়াল ব্যাংক লি. | ৪৫.২                 | ৫.১৯%                     |

ছক-৪: ৩০ শীর্ষ পাঁচ ব্যাংকের জুন ২০১৬ ভিত্তিক হিসাব ও টাকার স্থিতির বিপরীতে হালনাগাদ তথ্য

**স্কুল ব্যাংকিং হিসাবসমূহের সার্বিক মূল্যায়ন :**

স্কুল ব্যাংকিং এর আওতায় ৩০ জুন ২০১৬ তারিখ পর্যন্ত মোট ৫৫ টি ব্যাংকের মাধ্যমে পল্লী এবং শহর এলাকায় হিসাব খোলা হয়েছে। বেসরকারি বাণিজ্যিক ব্যাংকগুলোর হিসাব সংখ্যা প্রায় ৬.৫০ লক্ষ (৫৪.৯৯%) এবং স্থিতি প্রায় ৭৫৮.৫১ কোটি টাকা (মোট স্থিতি ৮৬.১৫%)। সুতরাং দেখা যাচ্ছে স্কুল ব্যাংকিং এর আওতায় বেসরকারি বাণিজ্যিক ব্যাংকগুলোর খোলা হিসাব সংখ্যা এবং মোট স্থিতি অন্যান্য শ্রেণির ব্যাংকের হিসাব সংখ্যা এবং মোট স্থিতির তুলনায় সর্বোচ্চ অবস্থানে আছে।

হিসাব ও স্থিতির ভিত্তিতে শীর্ষ ব্যাংক: ৩০ জুন ২০১৬ তারিখ পর্যন্ত ইসলামী ব্যাংক বাংলাদেশ লি. সর্বোচ্চ সংখ্যক অর্থাৎ ২,০৮,৩০২ টি হিসাব খুলেছে যা মোট হিসাবের ১৭.৬২% এবং ডাচ-বাংলা ব্যাংক লিমিটেড স্থিতির ভিত্তিতে শীর্ষে (প্রায় ৩০২.৩১ কোটি টাকা যা মোট স্থিতির ৩৪.৩৩%) অবস্থান করছে।



## ফাইন্যান্সিয়াল ইনক্লুশন ডিপার্টমেন্ট

### পথশিশু ও কর্মজীবী শিশু/কিশোরদের জন্য ব্যাংকিং সেবা :

৩০ জুন ২০১৬ ভিত্তিক ত্রৈমাসিক প্রতিবেদন।

পথশিশু ও কর্মজীবী শিশু/কিশোরদের ব্যাংকিং সেবার আওতায় এনে তাদের উপার্জিত অর্থের নিরাপদ সঞ্চয়ের সুযোগ সৃষ্টি করার লক্ষ্যে বাংলাদেশ ব্যাংক হতে ০৯ মার্চ ২০১৪ তারিখে বিআরপিডি সার্কুলার নং-০৫ এর মাধ্যমে ব্যাংকসমূহকে নির্দেশনা প্রদান করা হয়। উক্ত সার্কুলারে পথশিশু ও কর্মজীবী শিশু/কিশোরদের হিসাবসমূহে ত্রৈমাসিক ভিত্তিতে মোট জমা এবং উত্তোলনের বিবরণী সংশ্লিষ্ট ব্যাংক কর্তৃক পরবর্তী মাসের ৩য় সপ্তাহের মধ্যে বাংলাদেশ ব্যাংকে প্রেরণের জন্যও নির্দেশনা প্রদান করা হয়। সার্কুলারের নির্দেশনা অনুযায়ী ব্যাংকসমূহ বিভিন্ন NGO এর আবেদনের প্রেক্ষিতে পথশিশু ও কর্মজীবী শিশু/কিশোরদের জন্য ব্যাংকিং কার্যক্রম গ্রহণ করে এবং বাংলাদেশ ব্যাংকে উক্ত হিসাবসমূহের বিবরণী প্রেরণ করে। তবে পরবর্তীতে উক্ত সার্কুলারের কিছু পরিবর্তন এনে ১২ ফেব্রুয়ারি ২০১৫ তারিখে জিবিএসআরডি সার্কুলার লেটার নং-০২ জারি করা হয়। উক্ত সার্কুলার লেটারের নির্দেশনা মোতাবেক কার্যক্রম গ্রহণকারী ব্যাংকসমূহ হতে পথশিশু ও কর্মজীবী শিশু/কিশোরদের জন্য ব্যাংক হিসাবের ৩০ জুন ২০১৬ ভিত্তিক ত্রৈমাসিক বিবরণী প্রেরণ করা হয়েছে।

ব্যাংকসমূহ হতে প্রাপ্ত তথ্যের ভিত্তিতে ৩০ জুন ২০১৬ ভিত্তিক পথশিশু ও কর্মজীবী শিশু/কিশোরদের ব্যাংক হিসাবের হালনাগাদ তথ্য নিম্নের ছকে তুলে ধরা হলো:

| ব্যাংকের নাম | সংশ্লিষ্ট NGOর নাম                          | চলতি ত্রৈমাসিকে খোলা হিসাব সংখ্যা       | ৩০ জুন ২০১৬ পর্যন্ত মোট পুঞ্জীভূত হিসাব সংখ্যা | ৩০ জুন ২০১৬ পর্যন্ত মোট স্থিতি (কোটি টাকায়) |          |
|--------------|---|---|--|--|----------|
| ১            | সোনালী ব্যাংক লিমিটেড                       | উদ্দীপন                                 | ১  | ৫  | ০.০০০৬   |
| ২            | জনতা ব্যাংক লিমিটেড                         | ইবিসিআর প্রকল্প                         | ১৫০  | ১৫০  | ০.০০৭৫   |
| ৩            | অগ্রণী ব্যাংক লিমিটেড                       | উদ্দীপন                                 | ০  | ৩৫৩  | ০.০০৩১   |
| ৪            | রূপালী ব্যাংক লিমিটেড                       | মাসাস, সাফ                              | ৭১   | ১০৫৬   | ০.০৯৬    |
| ৫            | বাংলাদেশ কৃষি ব্যাংক                        | উদ্দীপন                                 | ০  | ১৬৩  | ০.০০২৭   |
| ৬            | ব্যাংক এশিয়া লিমিটেড                       | অপরাজেয় বাংলাদেশ, ব্র্যাক, উদ্দীপন     | ২৯   | ১৯১  | ০.০২২৩৬  |
| ৭            | মার্কেন্টাইল ব্যাংক লিমিটেড                 | অপরাজেয় বাংলাদেশ, মাসাস                | ৫  | ২০১  | ০.০১০২৬৭ |
| ৮            | মিউচুয়াল ট্রাস্ট ব্যাংক লিমিটেড            | এএসডি                                   | ০  | ৩৪   | ০.০০০১   |
| ৯            | ন্যাশনাল ব্যাংক লিমিটেড                     | সিপিডি                                  | ০  | ১৯   | ০.০০১৩   |
| ১০           | ন্যাশনাল ক্রেডিট এন্ড কমার্স ব্যাংক লিমিটেড | উদ্দীপন                                 | ০  | ১৫   | ০.০০০১২৫ |
| ১১           | ওয়ান ব্যাংক লিমিটেড                        | প্রদীপন, সাজিদা ফাউন্ডেশন               | ০  | ২৩২  | ০.০১৫৯৩৫ |
| ১২           | পূবালী ব্যাংক লিমিটেড                       | অপরাজেয় বাংলাদেশ, ব্র্যাক, নারী মৈত্রী | ০  | ৫৪৬  | ০.০৪     |
| ১৩           | দি সিটি ব্যাংক লিমিটেড                      | প্রদীপন                                 | ১০   | ১৫০  | ০.০১২    |
| ১৪           | ট্রাস্ট ব্যাংক লিমিটেড                      | মাসাস                                   | ০  | ২৮০  | ০.০০৭২   |
| ১৫           | আল-আরাফাহ ইসলামী ব্যাংক লি.                 | এএসডি                                   | ০  | ৩৮   | ০.০০০৮২  |
| ১৬           | উত্তরা ব্যাংক লিমিটেড                       | পরিবর্তন                                | ৮  | ৩২   | .০০০১১   |
|              | সর্বমোট                                     | ১২টি                                    | ২৭৪  | ৩৪৬৫   | ০.২২০১১৭ |

#### পর্যালোচনা:

উপর্যুক্ত ছকের তথ্য অনুযায়ী পথশিশু ও কর্মজীবী শিশু/কিশোরদের ব্যাংকিং সেবা প্রদানের ক্ষেত্রে ৩০ জুন ২০১৬ পর্যন্ত ১৬ টি ব্যাংক ১২ টি NGO এর মাধ্যমে এ হিসাব কার্যক্রম পরিচালনা করেছে। ৩০ জুন ২০১৬ পর্যন্ত ১৬টি ব্যাংক ১২টি NGO এর সহায়তায় পথশিশু ও কর্মজীবী শিশু-কিশোরদের মোট ৩৪৬৫ টি হিসাব খুলেছে যার বিপরীতে মোট স্থিতির পরিমাণ প্রায় ২২,০০,১১,৭০০.০০(বাইশ লক্ষ এগার হাজার সাতশত) টাকা। ৩০ জুন ২০১৬ পর্যন্ত রূপালী ব্যাংক লি. ১০৫৬ টি হিসাবের বিপরীতে .০৯৬ কোটি (নয় লক্ষ ষাট হাজার) টাকা জমা করে শীর্ষ অবস্থানে রয়েছে। পূবালী ব্যাংক লি. ৫৪৬ টি হিসাব খুলেছে এবং এই হিসাবগুলোতে প্রায় চার লক্ষ টাকা জমা করে দ্বিতীয় অবস্থানে রয়েছে।