



বাংলাদেশ ব্যাংক

(সেন্ট্রাল ব্যাংক অব বাংলাদেশ)

প্রধান কার্যালয়

মতিঝিল, ঢাকা-১০০০

বাংলাদেশ

ওয়েবসাইট: www.bb.org.bd

ডিপার্টমেন্ট অব অফ-সাইট সুপারভিশন

ডিওএস সার্কুলার লেটার নং- ১৩

তারিখঃ ২৫ ভাদ্র, ১৪২২
০৯ সেপ্টেম্বর, ২০১৫

প্রধান নির্বাহী/ব্যবস্থাপনা পরিচালক
বাংলাদেশে কার্যরত সকল তফসিলী ব্যাংক

প্রিয় মহোদয়,

ব্যাংকে ঝুঁকি ব্যবস্থাপনা শক্তিশালী ও সময়োপযোগীকরণ প্রসঙ্গে।

শিরোনামোক্ত বিষয়ে জারিকৃত ডিওএস সার্কুলার নং-০২, তারিখঃ ১৫-০২-২০১২ এর মাধ্যমে জারিকৃত গাইডলাইন এবং বিআরপিডি সার্কুলার নং-১১ (অনুচ্ছেদ ৫.৩), তারিখঃ ২৭-১০-২০১৩ এর প্রতি আপনাদের দৃষ্টি আকর্ষণ করা যাচ্ছে।

ব্যাংকিং খাতে সুষ্ঠু ঝুঁকি ব্যবস্থাপনার অনুষীলন অত্যন্ত গুরুত্বপূর্ণ। ব্যাংকগুলোতে সুষ্ঠু ঝুঁকি ব্যবস্থাপনার সঠিক চর্চা নিশ্চিতকরণ তথা ব্যাংকে বিদ্যমান ও সম্ভাব্য বিভিন্ন ধরনের ঝুঁকি চিহ্নিতকরণ, পরিমাপকরণ, নিয়ন্ত্রণ বা ঝুঁকি হ্রাসকরণের ক্ষেত্রে প্রয়োজনীয় অবকাঠামো প্রস্তুত, পছা/পদ্ধতি গ্রহণ, ঝুঁকি মোকাবেলার পূর্ব প্রস্তুতি হিসেবে পর্যাপ্ত মূলধন ও প্রতিশন সংরক্ষণ ইত্যাদি বিষয়ে উপর্যুক্ত সার্কুলার ও গাইডলাইন এবং বিভিন্ন সময় পত্রের মাধ্যমে প্রয়োজনীয় নির্দেশনা প্রদান করা হয়েছে। ঝুঁকি ব্যবস্থাপনা কার্যক্রমে অধিকতর দক্ষতা আনয়ন, আন্তর্জাতিক সর্বোত্তম রীতিনীতির অনুষীলন এবং সকল ব্যাংকের কার্যক্রমে সমতা আনয়নের লক্ষ্যে ইতঃপূর্বে প্রদত্ত নির্দেশনাসমূহের অতিরিক্ত হিসেবে ন্যূনতমভাবে অনুসরণীয় “Comprehensive Risk Management Report(CRMR)” শিরোনামে ঝুঁকি নিরূপনের জন্য একটি ফরম্যাট (সংযোজনী-ক ও খ), পৃথক ঝুঁকি ব্যবস্থাপনা ডিভিশনের অর্গানোগ্রাম (সংযোজনী-গ) এবং ব্যবস্থাপনা পর্যায়ে ঝুঁকি ব্যবস্থাপনা কমিটির কাঠামো (সংযোজনী-ঘ) প্রস্তুত করা হয়েছে। ঝুঁকি ব্যবস্থাপনা কার্যক্রম শক্তিশালী ও সময়োপযোগী করার লক্ষ্যে সংযোজনী মোতাবেক রিপোর্ট প্রস্তুতসহ আবশ্যিকভাবে নিম্নোক্ত নির্দেশনা অনুসরণের জন্য নির্দেশ দেয়া হলো :

১. পৃথক ঝুঁকি ব্যবস্থাপনা ডিভিশনের অর্গানোগ্রাম, কার্যপরিধি, রিপোর্টিং ও মানব সম্পদ ব্যবস্থাপনা :

- ক) সংযোজনী-‘গ’ মোতাবেক পৃথক রিস্ক ম্যানেজমেন্ট ডিভিশনের অর্গানোগ্রাম প্রস্তুতপূর্বক পরিচালনা পর্ষদ কর্তৃক অনুমোদন করবে এবং পর্যাপ্ত ও দক্ষ জনবল নিয়োগসহ তথ্য প্রযুক্তির ব্যবহার নিশ্চিত করবে।
- খ) ইন্টারনাল কন্ট্রোল এন্ড কম্প্লায়েন্স (আইসিসি) ডিপার্টমেন্টের দায়িত্বপ্রাপ্ত নন এমএন একজন এএমডি/ডিএমডি পর্যায়ে কর্মকর্তাকে চীফ রিস্ক অফিসার (CRO) হিসেবে নিয়োগ এবং তাঁকে প্রধান করে সংযোজনী-ঘ মোতাবেক ব্যবস্থাপনা পর্যায়ে রিস্ক ম্যানেজমেন্ট কমিটি গঠন করবে।
- গ) ঝুঁকি ব্যবস্থাপনা বিষয়ে অভিজ্ঞতাসম্পন্ন ন্যূনতম ইভিপি/এসভিপি/ডিজিএম/ভিপি পর্যায়ে একজন কর্মকর্তাকে রিস্ক ম্যানেজমেন্ট ডিভিশনের প্রধান হিসেবে নিয়োগ করবে যিনি ঝুঁকি সম্পর্কিত ব্যাংকের সব গুরুত্বপূর্ণ কমিটির (যেমনঃ ক্রেডিট রিস্ক কমিটি, এ্যাসেট লায়াবিলিটি কমিটি, ব্যাসেল বাস্তবায়ন ইউনিট ইত্যাদি) সদস্য হিসেবে অন্তর্ভুক্ত হবেন।
- ঘ) ব্যবস্থাপনা পর্যায়ে গঠিত রিস্ক কমিটি কর্তৃক চিহ্নিত উচ্চ ঝুঁকি সম্বলিত বিষয়গুলো রিস্ক ম্যানেজমেন্ট ডিভিশন সরাসরি বোর্ড রিস্ক কমিটির নিকট রিপোর্ট করবে এবং ব্যবস্থাপনা পরিচালক/প্রধান নির্বাহী কর্মকর্তাকে অবগতির জন্য কপি সরবরাহ করবে।
- ঙ) কোর রিস্ক ম্যানেজমেন্ট গাইডলাইন এর উপর পরিচালিত পরিদর্শন প্রতিবেদনে উল্লেখিত আপত্তিসমূহের পরিপালন সংক্রান্ত মনিটরিং এর দায়িত্ব রিস্ক ম্যানেজমেন্ট ডিভিশনের উপর অর্পণ করবে।



বাংলাদেশ ব্যাংক

(সেন্ট্রাল ব্যাংক অব বাংলাদেশ)

প্রধান কার্যালয়

মতিঝিল, ঢাকা-১০০০

বাংলাদেশ

ওয়েবসাইট: www.bb.org.bd

ডিপার্টমেন্ট অব অফ-সাইট সুপারভিশন

চ) রিস্ক ম্যানেজমেন্ট ডিভিশন বাৎসরিক ভিত্তিতে প্রতিটি সম্ভাব্য ক্ষেত্রে (যেমনঃ খাতভিত্তিক, শিল্প ভিত্তিক ও বিভাগ ভিত্তিক ঋণের লক্ষ্যমাত্রা, শীর্ষ-২০ গ্রাহকের মধ্যে কেন্দ্রীভূত ঋণের পরিমাণ, মোট সম্পদের তুলনায় অফ-ব্যালাসশীট এক্সপোজার, বাৎসরিক ঋণ ও অগ্রিমের প্রবৃদ্ধি, শীর্ষ-১০ গ্রাহকের নিকট হতে তহবিল সংগ্রহের লক্ষ্যমাত্রা, লিকুইডিটি প্রোফাইলের বিভিন্ন বাকেটে সম্পদ ও দায়ের ব্যবধান, সংবেদনশীল (Rate Sensitive) সম্পদ ও দায়ের মধ্যে ব্যবধান, তরল সম্পদ সম্পর্কিত বিভিন্ন অনুপাত, পরিচালনা ঝুঁকির ফলে সম্ভাব্য ক্ষতির পরিমাণ, স্ট্রেস টেস্ট প্রয়োগ পরবর্তী মূলধন পর্যাণ্ডতার হার নির্ধারণ ইত্যাদি) ঝুঁকি গ্রহণের সীমা নির্ধারণ করবে এবং পর্যদের অনুমোদন নিয়ে অত্র ডিপার্টমেন্টে বছরের প্রথম ত্রৈমাসিকের মধ্যে প্রেরণ করবে।

ছ) ব্যাংকের বিশদ ঝুঁকি ব্যবস্থাপনা রেটিং নির্ণয় ও একক ব্যাংকের অভিঘাত সহন ক্ষমতা সম্পর্কে বিশদ ধারণা লাভের উদ্দেশ্যে স্ট্রেস টেস্ট রিপোর্ট এর একটি সফটকপি প্রতি ষান্মাসিকের CRMR এর সাথে অত্র ডিপার্টমেন্টে দাখিল করবে।

২. ঝুঁকি ব্যবস্থাপনা সংক্রান্ত প্রতিবেদন ও সভার কার্যবিবরণী :

ক) ষান্মাসিক ভিত্তিতে (জুন ও ডিসেম্বর) রিস্ক রেটিং নির্ণয়ের লক্ষ্যে সংযোজনী-ক মোতাবেক প্রস্তুতকৃত CRMR এর সফটকপি এবং ব্যবস্থাপনা পর্যায়ে অনুষ্ঠিত ঝুঁকি ব্যবস্থাপনা কমিটির সভার কার্যবিবরণীর কপি প্রতি ষান্মাসিক অস্তে পরবর্তী দ্বিতীয় মাসের ১০ তারিখের মধ্যে অত্র ডিপার্টমেন্টে দাখিল করবে।

খ) মাসিক ভিত্তিতে (জুন ও ডিসেম্বর ব্যতীত) সংযোজনী-খ মোতাবেক প্রস্তুতকৃত রিপোর্টের কপি এবং ব্যবস্থাপনা পর্যায়ে অনুষ্ঠিত ঝুঁকি ব্যবস্থাপনা কমিটির সভার কার্যবিবরণীর কপি পরবর্তী মাসের মধ্যে অত্র ডিপার্টমেন্টে দাখিল করবে।

গ) পরিচালনা পর্যদের সদস্যদের সমন্বয়ে গঠিত ঝুঁকি ব্যবস্থাপনা কমিটির সভার কার্যবিবরণীর কপি সভা অনুষ্ঠানের ০৭(সাত) দিনের মধ্যে অত্র ডিপার্টমেন্টে দাখিল করবে।

৩. ঝুঁকি ব্যবস্থাপনা সংক্রান্ত কার্যক্রম সম্পাদনে অর্থাৎ ঝুঁকি গ্রহণের সীমা নির্ধারণ, ঝুঁকি চিহ্নিতকরণ, পরিমাপকরণ, নিয়ন্ত্রণ বা প্রশমনে ধারাবাহিক ব্যর্থতা এবং বাংলাদেশ ব্যাংকের নির্দেশনা পরিপালন না করার জন্য সংশ্লিষ্ট ব্যাংকসমূহের বিরুদ্ধে ব্যাংক কোম্পানী আইন, ১৯৯১ (২০১৩ পর্যন্ত সংশোধিত) অনুযায়ী শাস্তিমূলক ব্যবস্থা গ্রহণ করা হবে।

এ নির্দেশনা অবিলম্বে কার্যকর হবে।

এতদপ্রেক্ষিতে, ব্যাংকসমূহকে “Comprehensive Risk Management Report (CRMR)” ফরম্যাট (সংযোজনী-ক ও খ) এর সফটকপি অত্র ডিপার্টমেন্ট হতে সেপ্টেম্বর ১৩, ২০১৫ থেকে সেপ্টেম্বর ১৭, ২০১৫ তারিখের মধ্যে সংগ্রহ করার পরামর্শ প্রদান করা যাচ্ছে।

অনুগ্রহপূর্বক প্রাপ্তি স্বীকার করবেন।

আপনাদের বিশ্বস্ত,

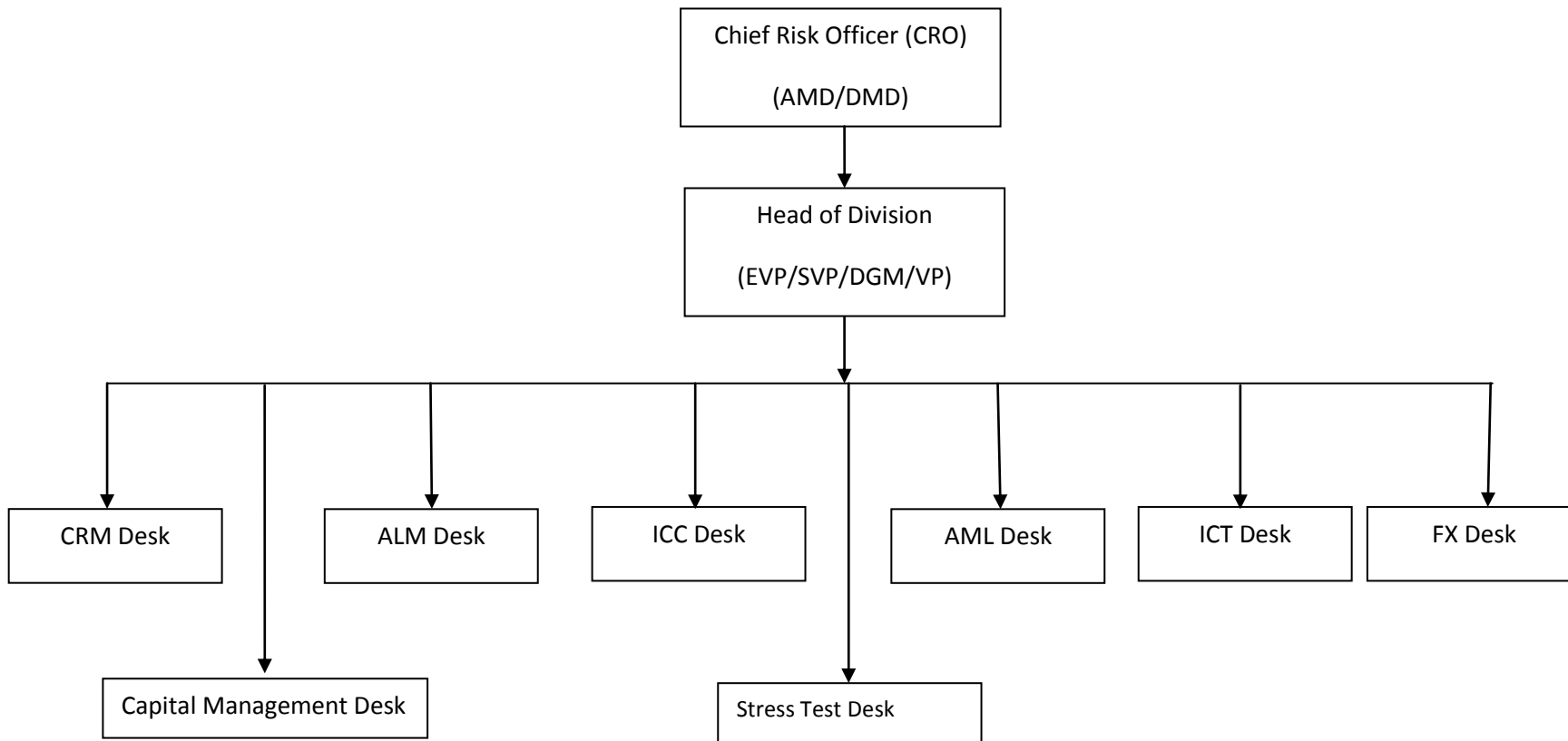
স্বাঃ/-

(এস, এম, রবিউল হাসান)

মহাব্যবস্থাপক

ফোন-৯৫৩০০৯৩

Structure of Risk Management Division



Structure of Risk Management Committee at management level/ All Risk Committee

- A. Chief Risk Officer, Chairman
- B. Head of ICC
- C. Head of CRM
- D. Head of ALM
- E. Head of AML
- F. Head of ICT
- G. Head of FX
- H. Head of Operations
- I. Head of Finance
- J. Head of any other department (not more than 4) related to risk management.
- K. Head of RMD, Member Secretary